

Descriptive Statistics

	Mean	Std. Deviation ^a	Analysis N ^a	Missing N
QH101_11 Principal fonte de abastecimento de água para beber: Torneira: Dentro de casa	.03	.173	16109	0
QH101_12 Principal fonte de abastecimento de água para beber: Torneira: Dentro do quintal	.07	.252	16109	0
QH101_13 Principal fonte de abastecimento de água para beber: Torneira: Na casa do vizinho	.12	.321	16109	0
QH101_14 Principal fonte de abastecimento de água para beber: Torneira: Chafariz público	.11	.311	16109	0
QH101_21 Principal fonte de abastecimento de água para beber: Poço/cacimba: Poço protegido	.10	.297	16109	0
QH101_22 Principal fonte de abastecimento de água para beber: Poço/cacimba: Poço não protegido	.09	.290	16109	0
QH101_23 Principal fonte de abastecimento de água para beber: Poço/cacimba: Furo com bomba	.02	.145	16109	0
QH101_31 Principal fonte de abastecimento de água para beber: Água de nascente: Fonte protegida	.04	.194	16109	0
QH101_32 Principal fonte de abastecimento de água para beber: Água de nascente: Fonte não protegida	.06	.230	16109	0
QH101_41 Principal fonte de abastecimento de água para beber: Água da chuva / chimpacas	.02	.145	16109	0
QH101_51 Principal fonte de abastecimento de água para beber: Camião cisterna	.09	.279	16109	0
QH101_61 Principal fonte de abastecimento de água para beber: Moto (três rodas)	.01	.109	16109	0
QH101_71 Principal fonte de abastecimento de água para beber: Carroça com tanque pequeno	.01	.094	16109	0
QH101_81 Principal fonte de abastecimento de água para beber: Lago/lagoa/riacho/canal/canal de irrigação	.22	.412	16109	0

Component Score Coefficient Matrix

	Component	Sum over each variable	
	1	If has	If does not have
QH101_11 Principal fonte de abastecimento de água para beber: Torneira: Dentro de casa	.028	0.15603724	-0.00499831
QH101_12 Principal fonte de abastecimento de água para beber: Torneira: Dentro do quintal	.035	0.128943335	-0.009468618
QH101_13 Principal fonte de abastecimento de água para beber: Torneira: Na casa do vizinho	.025	0.068158222	-0.009010797
QH101_14 Principal fonte de abastecimento de água para beber: Torneira: Chafariz público	.000	-6.53825E-05	7.92763E-06
QH101_21 Principal fonte de abastecimento de água para beber: Poço/cacimba: Poço protegido	-.002	-0.006373174	0.000689181
QH101_22 Principal fonte de abastecimento de água para beber: Poço/cacimba: Poço não protegido	-.018	-0.057554126	0.005887739
QH101_23 Principal fonte de abastecimento de água para beber: Poço/cacimba: Furo com bomba	-.005	-0.03698648	0.000807063
QH101_31 Principal fonte de abastecimento de água para beber: Água de nascente: Fonte protegida	-.011	-0.056399251	0.002287884
QH101_32 Principal fonte de abastecimento de água para beber: Água de nascente: Fonte não protegida	-.019	-0.077672647	0.004628785
QH101_41 Principal fonte de abastecimento de água para beber: Água da chuva / chimpacas	-.014	-0.091386052	0.002000012
QH101_51 Principal fonte de abastecimento de água para beber: Camião cisterna	.024	0.077884186	-0.007268274
QH101_61 Principal fonte de abastecimento de água para beber: Moto (três rodas)	.010	0.092211527	-0.001129901
QH101_71 Principal fonte de abastecimento de água para beber: Carroça com tanque pequeno	.009	0.096731774	-0.000878609
QH101_81 Principal fonte de abastecimento de água para beber: Lago/lagoa/riacho/canal/canal de irrigação	-.041	-0.077468273	0.021503605

QH101_91 Principal fonte de abastecimento de água para beber: Água engarrafada	.01	.091	16109	0	QH101_91 Principal fonte de abastecimento de água para beber: Água engarrafada	.015	0.161995958	-0.001369066
QH101_96 Principal fonte de abastecimento de água para beber: Outro	.02	.122	16109	0	QH101_96 Principal fonte de abastecimento de água para beber: Outro	.004	0.033070605	-0.000508618
QH109_11 Tipo de sanitário usam os membros do agregado: Dentro de casa: Sanita ligada a rede pública de esgotos	.03	.171	16109	0	QH109_11 Tipo de sanitário usam os membros do agregado: Dentro de casa: Sanita ligada a rede pública de esgotos	.027	0.15164661	-0.004727429
QH109_12 Tipo de sanitário usam os membros do agregado: Dentro de casa: Sanita ligada a fossa séptica	.10	.305	16109	0	QH109_12 Tipo de sanitário usam os membros do agregado: Dentro de casa: Sanita ligada a fossa séptica	.037	0.10987047	-0.012758464
QH109_13 Tipo de sanitário usam os membros do agregado: Dentro de casa: Sanita ligada a fossa aberta (vala ou rio)	.00	.061	16109	0	QH109_13 Tipo de sanitário usam os membros do agregado: Dentro de casa: Sanita ligada a fossa aberta (vala ou rio)	.000	-0.006827463	2.55248E-05
QH109_14 Tipo de sanitário usam os membros do agregado: Dentro de casa: Retrete/latrina ligada a rede pública de esgotos	.02	.128	16109	0	QH109_14 Tipo de sanitário usam os membros do agregado: Dentro de casa: Retrete/latrina ligada a rede pública de esgotos	-0.001	-0.008267061	0.000139863
QH109_15 Tipo de sanitário usam os membros do agregado: Dentro de casa: Retrete/latrina ligada a fossa séptica	.02	.134	16109	0	QH109_15 Tipo de sanitário usam os membros do agregado: Dentro de casa: Retrete/latrina ligada a fossa séptica	.007	0.054708011	-0.001013496
QH109_21 Tipo de sanitário usam os membros do agregado: Fora de casa mas dentro do quintal: Sanita ligada a rede pública de esgotos	.01	.097	16109	0	QH109_21 Tipo de sanitário usam os membros do agregado: Fora de casa mas dentro do quintal: Sanita ligada a rede pública de esgotos	.009	0.091245076	-0.000869164
QH109_22 Tipo de sanitário usam os membros do agregado: Fora de casa mas dentro do quintal: Sanita ligada a fossa séptica	.09	.287	16109	0	QH109_22 Tipo de sanitário usam os membros do agregado: Fora de casa mas dentro do quintal: Sanita ligada a fossa séptica	.020	0.065029649	-0.006456813
QH109_23 Tipo de sanitário usam os membros do agregado: Fora de casa mas dentro do quintal: Sanita ligada a fossa aberta (vala ou rio)	.01	.093	16109	0	QH109_23 Tipo de sanitário usam os membros do agregado: Fora de casa mas dentro do quintal: Sanita ligada a fossa aberta (vala ou rio)	-0.002	-0.019131411	0.000170142
QH109_24 Tipo de sanitário usam os membros do agregado: Fora de casa mas dentro do quintal: Retrete/latrina ligada a rede pública de esg	.00	.060	16109	0	QH109_24 Tipo de sanitário usam os membros do agregado: Fora de casa mas dentro do quintal: Retrete/latrina ligada a rede pública de esg	-0.002	-0.027911957	0.000100859
QH109_25 Tipo de sanitário usam os membros do agregado: Fora de casa mas dentro do quintal: Retrete/latrina ligada a fossa séptica	.08	.268	16109	0	QH109_25 Tipo de sanitário usam os membros do agregado: Fora de casa mas dentro do quintal: Retrete/latrina ligada a fossa séptica	-0.005	-0.015647624	0.00132091
QH109_26 Tipo de sanitário usam os membros do agregado: Fora de casa mas dentro do quintal: Retrete/latrina ligada a fossa aberta (vala	.03	.170	16109	0	QH109_26 Tipo de sanitário usam os membros do agregado: Fora de casa mas dentro do quintal: Retrete/latrina ligada a fossa aberta (vala	-0.009	-0.049085768	0.001497819

QH109_31 Tipo de sanitário usam os membros do agregado: Fora do quintal: Sanita ligada a rede pública de esgotos	.00	.056	16109	0	QH109_31 Tipo de sanitário usam os membros do agregado: Fora do quintal: Sanita ligada a rede pública de esgotos	.002	0.038863463	-0.000121002
QH109_32 Tipo de sanitário usam os membros do agregado: Fora do quintal: Sanita ligada a fossa séptica	.01	.110	16109	0	QH109_32 Tipo de sanitário usam os membros do agregado: Fora do quintal: Sanita ligada a fossa séptica	.001	0.004693221	-5.78063E-05
QH109_33 Tipo de sanitário usam os membros do agregado: Fora do quintal: Sanita ligada a fossa aberta (vala ou rio)	.00	.045	16109	0	QH109_33 Tipo de sanitário usam os membros do agregado: Fora do quintal: Sanita ligada a fossa aberta (vala ou rio)	-0.002	-0.05483978	0.000112572
QH109_34 Tipo de sanitário usam os membros do agregado: Fora do quintal: Retrete/latrina ligada a rede pública de esgotos	.00	.024	16109	0	QH109_34 Tipo de sanitário usam os membros do agregado: Fora do quintal: Retrete/latrina ligada a rede pública de esgotos	-0.001	-0.030000582	1.67705E-05
QH109_35 Tipo de sanitário usam os membros do agregado: Fora do quintal: Retrete/latrina ligada a fossa séptica	.00	.061	16109	0	QH109_35 Tipo de sanitário usam os membros do agregado: Fora do quintal: Retrete/latrina ligada a fossa séptica	-0.003	-0.048514728	0.000181375
QH109_36 Tipo de sanitário usam os membros do agregado: Fora do quintal: Retrete/latrina ligada a fossa aberta (vala ou rio)	.00	.061	16109	0	QH109_36 Tipo de sanitário usam os membros do agregado: Fora do quintal: Retrete/latrina ligada a fossa aberta (vala ou rio)	-0.002	-0.030491908	0.000113996
QH109_41 Tipo de sanitário usam os membros do agregado: Balde / bacio / outro recipiente	.00	.058	16109	0	QH109_41 Tipo de sanitário usam os membros do agregado: Balde / bacio / outro recipiente	.000	-0.00644257	2.16692E-05
QH109_61 Tipo de sanitário usam os membros do agregado: Nenhum sanitário / ar livre/mato	.35	.478	16109	0	QH109_61 Tipo de sanitário usam os membros do agregado: Nenhum sanitário / ar livre/mato	-0.059	-0.0800205	0.043534588
QH109_96 Tipo de sanitário usam os membros do agregado: Outro	.00	.029	16109	0	QH109_96 Tipo de sanitário usam os membros do agregado: Outro	.000	0.009979416	-8.68045E-06
QH109_11_sh Tipo de sanitário usam os membros do agregado: Dentro de casa: Sanita ligada a rede pública de esgotos - shared	.00	.066	16109	0	QH109_11_sh Tipo de sanitário usam os membros do agregado: Dentro de casa: Sanita ligada a rede pública de esgotos - shared	.008	0.116680125	-0.000516541
QH109_12_sh Tipo de sanitário usam os membros do agregado: Dentro de casa: Sanita ligada a fossa séptica - shared	.02	.155	16109	0	QH109_12_sh Tipo de sanitário usam os membros do agregado: Dentro de casa: Sanita ligada a fossa séptica - shared	.013	0.081998874	-0.002066541
QH109_13_sh Tipo de sanitário usam os membros do agregado: Dentro de casa: Sanita ligada a fossa aberta (vala ou rio) - shared	.00	.045	16109	0	QH109_13_sh Tipo de sanitário usam os membros do agregado: Dentro de casa: Sanita ligada a fossa aberta (vala ou rio) - shared	.001	0.022739989	-4.52622E-05
QH109_14_sh Tipo de sanitário usam os membros do agregado: Dentro de casa: Retrete/latrina ligada a rede pública de esgotos - shared	.00	.064	16109	0	QH109_14_sh Tipo de sanitário usam os membros do agregado: Dentro de casa: Retrete/latrina ligada a rede pública de esgotos - shared	.002	0.029149666	-0.000121745
QH109_15_sh Tipo de sanitário usam os membros do agregado: Dentro de casa: Retrete/latrina ligada a fossa séptica - shared	.01	.097	16109	0	QH109_15_sh Tipo de sanitário usam os membros do agregado: Dentro de casa: Retrete/latrina ligada a fossa séptica - shared	.006	0.057687417	-0.000549507

QH109_21_sh Tipo de sanitário usam os membros do agregado: Fora de casa mas dentro do quintal: Sanita ligada a rede pública de esgotos - shared	.00	.067	16109	0	QH109_21_sh Tipo de sanitário usam os membros do agregado: Fora de casa mas dentro do quintal: Sanita ligada a rede pública de esgotos - shared	.005	0.075794674	-0.000345037
QH109_22_sh Tipo de sanitário usam os membros do agregado: Fora de casa mas dentro do quintal: Sanita ligada a fossa séptica - shared	.08	.270	16109	0	QH109_22_sh Tipo de sanitário usam os membros do agregado: Fora de casa mas dentro do quintal: Sanita ligada a fossa séptica - shared	.019	0.065112568	-0.005586971
QH109_23_sh Tipo de sanitário usam os membros do agregado: Fora de casa mas dentro do quintal: Sanita ligada a fossa aberta (vala ou rio) - shared	.01	.085	16109	0	QH109_23_sh Tipo de sanitário usam os membros do agregado: Fora de casa mas dentro do quintal: Sanita ligada a fossa aberta (vala ou rio) - shared	.000	-0.003103491	2.29011E-05
QH109_24_sh Tipo de sanitário usam os membros do agregado: Fora de casa mas dentro do quintal: Retrete/latrina ligada a rede pública de esg - shared	.00	.044	16109	0	QH109_24_sh Tipo de sanitário usam os membros do agregado: Fora de casa mas dentro do quintal: Retrete/latrina ligada a rede pública de esg - shared	.000	0.007114123	-1.37167E-05
QH109_25_sh Tipo de sanitário usam os membros do agregado: Fora de casa mas dentro do quintal: Retrete/latrina ligada a fossa séptica - shared	.04	.204	16109	0	QH109_25_sh Tipo de sanitário usam os membros do agregado: Fora de casa mas dentro do quintal: Retrete/latrina ligada a fossa séptica - shared	-.003	-0.011907219	0.000540113
QH109_26_sh Tipo de sanitário usam os membros do agregado: Fora de casa mas dentro do quintal: Retrete/latrina ligada a fossa aberta (vala - shared	.02	.136	16109	0	QH109_26_sh Tipo de sanitário usam os membros do agregado: Fora de casa mas dentro do quintal: Retrete/latrina ligada a fossa aberta (vala - shared	-.003	-0.021279702	0.000407931
QH109_31_sh Tipo de sanitário usam os membros do agregado: Fora do quintal: Sanita ligada a rede pública de esgotos - shared	.00	.040	16109	0	QH109_31_sh Tipo de sanitário usam os membros do agregado: Fora do quintal: Sanita ligada a rede pública de esgotos - shared	.002	0.060168685	-9.72695E-05
QH109_32_sh Tipo de sanitário usam os membros do agregado: Fora do quintal: Sanita ligada a fossa séptica - shared	.01	.108	16109	0	QH109_32_sh Tipo de sanitário usam os membros do agregado: Fora do quintal: Sanita ligada a fossa séptica - shared	.001	0.005957957	-7.11107E-05
QH109_33_sh Tipo de sanitário usam os membros do agregado: Fora do quintal: Sanita ligada a fossa aberta (vala ou rio) - shared	.00	.039	16109	0	QH109_33_sh Tipo de sanitário usam os membros do agregado: Fora do quintal: Sanita ligada a fossa aberta (vala ou rio) - shared	.000	-0.012497007	1.86465E-05
QH109_34_sh Tipo de sanitário usam os membros do agregado: Fora do quintal: Retrete/latrina ligada a rede pública de esgotos - shared	.00	.019	16109	0	QH109_34_sh Tipo de sanitário usam os membros do agregado: Fora do quintal: Retrete/latrina ligada a rede pública de esgotos - shared	-.001	-0.052088009	1.94081E-05
QH109_35_sh Tipo de sanitário usam os membros do agregado: Fora do quintal: Retrete/latrina ligada a fossa séptica - shared	.01	.078	16109	0	QH109_35_sh Tipo de sanitário usam os membros do agregado: Fora do quintal: Retrete/latrina ligada a fossa séptica - shared	-.002	-0.028149743	0.000172299
QH109_36_sh Tipo de sanitário usam os membros do agregado: Fora do quintal: Retrete/latrina ligada a fossa aberta (vala ou rio) - shared	.00	.041	16109	0	QH109_36_sh Tipo de sanitário usam os membros do agregado: Fora do quintal: Retrete/latrina ligada a fossa aberta (vala ou rio) - shared	.000	-0.006685591	1.12244E-05

QH109_41_sh Tipo de sanitário usam os membros do agregado: Balde / bacio / outro recipiente - shared	.00	.022	16109	0	QH109_41_sh Tipo de sanitário usam os membros do agregado: Balde / bacio / outro recipiente - shared	.001	0.023773893	-1.18124E-05
QH109_96_sh Tipo de sanitário usam os membros do agregado: Outro - shared	.00	.050	16109	0	QH109_96_sh Tipo de sanitário usam os membros do agregado: Outro - shared	.001	0.019562299	-4.99162E-05
QH113_1 Principal fonte de energia ou combustível que usa para cozinhar: Electricidade	.01	.120	16109	0	QH113_1 Principal fonte de energia ou combustível que usa para cozinhar: Electricidade	.013	0.107390625	-0.00158982
QH113_2 Principal fonte de energia ou combustível que usa para cozinhar: Gás natural	.38	.486	16109	0	QH113_2 Principal fonte de energia ou combustível que usa para cozinhar: Gás natural	.079	0.099605538	-0.062191942
QH113_3 Principal fonte de energia ou combustível que usa para cozinhar: Petróleo / parafina / querosene	.01	.105	16109	0	QH113_3 Principal fonte de energia ou combustível que usa para cozinhar: Petróleo / parafina / querosene	.003	0.028861023	-0.000327966
QH113_4 Principal fonte de energia ou combustível que usa para cozinhar: Carvão	.21	.404	16109	0	QH113_4 Principal fonte de energia ou combustível que usa para cozinhar: Carvão	-.019	-0.036546508	0.009469413
QH113_5 Principal fonte de energia ou combustível que usa para cozinhar: Lenha/arbustos	.37	.482	16109	0	QH113_5 Principal fonte de energia ou combustível que usa para cozinhar: Lenha/arbustos	-.067	-0.087615464	0.050947025
QH113_6 Principal fonte de energia ou combustível que usa para cozinhar: Palha/capim	.00	.036	16109	0	QH113_6 Principal fonte de energia ou combustível que usa para cozinhar: Palha/capim	-.003	-0.076433759	9.97706E-05
QH113_7 Principal fonte de energia ou combustível que usa para cozinhar: Cartão/papelão	.00	.065	16109	0	QH113_7 Principal fonte de energia ou combustível que usa para cozinhar: Cartão/papelão	-.004	-0.067582066	0.000290721
QH113_95 Principal fonte de energia ou combustível que usa para cozinhar: Não cozinham em casa	.01	.102	16109	0	QH113_95 Principal fonte de energia ou combustível que usa para cozinhar: Não cozinham em casa	-.001	-0.005271699	5.65605E-05
QH113_96 Principal fonte de energia ou combustível que usa para cozinhar: Outro	.00	.011	16109	0	QH113_96 Principal fonte de energia ou combustível que usa para cozinhar: Outro	.000	0.024833209	-3.08353E-06
QH115_1 Principal tipo de iluminação que utiliza: Electricidade da rede pública	.31	.464	16109	0	QH115_1 Principal tipo de iluminação que utiliza: Electricidade da rede pública	.080	0.11784161	-0.053671807
QH115_2 Principal tipo de iluminação que utiliza: Electricidade do gerador	.07	.254	16109	0	QH115_2 Principal tipo de iluminação que utiliza: Electricidade do gerador	.015	0.055813569	-0.004154468
QH115_3 Principal tipo de iluminação que utiliza: Electricidade de luz solar	.00	.047	16109	0	QH115_3 Principal tipo de iluminação que utiliza: Electricidade de luz solar	-.001	-0.022509398	4.90126E-05
QH115_4 Principal tipo de iluminação que utiliza: Candeeiro a pilha	.02	.156	16109	0	QH115_4 Principal tipo de iluminação que utiliza: Candeeiro a pilha	-.009	-0.057171517	0.001455765
QH115_5 Principal tipo de iluminação que utiliza: Candeeiro a gás ou petróleo	.09	.288	16109	0	QH115_5 Principal tipo de iluminação que utiliza: Candeeiro a gás ou petróleo	-.022	-0.069088685	0.006937657
QH115_6 Principal tipo de iluminação que utiliza: Velas	.04	.202	16109	0	QH115_6 Principal tipo de iluminação que utiliza: Velas	-.006	-0.026863934	0.001198521
QH115_7 Principal tipo de iluminação que utiliza: Lanterna	.40	.491	16109	0	QH115_7 Principal tipo de iluminação que utiliza: Lanterna	-.054	-0.06561326	0.044315394
QH115_8 Principal tipo de iluminação que utiliza: Lenha	.03	.179	16109	0	QH115_8 Principal tipo de iluminação que utiliza: Lenha	-.020	-0.108716082	0.003741849

QH115_9 Principal tipo de iluminação que utiliza: Não têm iluminação	.01	.115	16109	0	QH115_9 Principal tipo de iluminação que utiliza: Não têm iluminação	-.010	-0.090243551	0.001220735
QH115_96 Principal tipo de iluminação que utiliza: Outro	.01	.084	16109	0	QH115_96 Principal tipo de iluminação que utiliza: Outro	-.007	-0.077733473	0.000554024
QH121A Electricidade	.34	.473	16109	0	QH121A Electricidade	.079	0.110466968	-0.056419685
QH121B Rádio	.46	.498	16109	0	QH121B Rádio	.050	0.054070778	-0.045840459
QH121C Televisor	.43	.495	16109	0	QH121C Televisor	.080	0.092015961	-0.070035544
QH121D Telefone fixo	.02	.138	16109	0	QH121D Telefone fixo	.023	0.164328671	-0.003277417
QH121E Computador	.09	.291	16109	0	QH121E Computador	.054	0.169225613	-0.017375482
QH121F Geleira/arca	.27	.444	16109	0	QH121F Geleira/arca	.080	0.131467681	-0.048833091
QH121G Internet	.11	.308	16109	0	QH121G Internet	.054	0.157673102	-0.018688237
QH122A Telefone celular	.57	.496	16109	0	QH122A Telefone celular	.065	0.057368949	-0.074559159
QH122B Bicicleta	.04	.198	16109	0	QH122B Bicicleta	.009	0.043952581	-0.00186288
QH122C Motorizada	.18	.385	16109	0	QH122C Motorizada	.008	0.017762892	-0.00392771
QH122D Carroça	.01	.112	16109	0	QH122D Carroça	.000	0.004046837	-5.19054E-05
QH122E Carro/camião	.08	.268	16109	0	QH122E Carro/camião	.048	0.165299342	-0.013905658
QH122F Barco a motor	.00	.065	16109	0	QH122F Barco a motor	.007	0.106901339	-0.000453169
QH123 Algum membro deste agregado familiar tem conta bancária	.35	.476	16109	0	QH123 Algum membro deste agregado familiar tem conta bancária	.072	0.098548132	-0.051998274
QH142_11 Material principal do chão: Piso natural: Terra batida/areia	.60	.490	16109	0	QH142_11 Material principal do chão: Piso natural: Terra batida/areia	-.083	-0.067626875	0.100828564
QH142_21 Material principal do chão: Piso rudimentário: Madeira	.00	.037	16109	0	QH142_21 Material principal do chão: Piso rudimentário: Madeira	.006	0.152403628	-0.000208422
QH142_31 Material principal do chão: Piso acabado: Tacos de madeira	.01	.074	16109	0	QH142_31 Material principal do chão: Piso acabado: Tacos de madeira	.009	0.12205469	-0.000678082
QH142_32 Material principal do chão: Piso acabado: Mosaicos de cerâmica	.07	.261	16109	0	QH142_32 Material principal do chão: Piso acabado: Mosaicos de cerâmica	.048	0.168883899	-0.013373134
QH142_33 Material principal do chão: Piso acabado: Cimento	.31	.464	16109	0	QH142_33 Material principal do chão: Piso acabado: Cimento	.058	0.085317629	-0.039105844
QH142_34 Material principal do chão: Piso acabado: Mármore/granito	.00	.050	16109	0	QH142_34 Material principal do chão: Piso acabado: Mármore/granito	.008	0.168094585	-0.000418432
QH142_96 Material principal do chão: Outro	.00	.066	16109	0	QH142_96 Material principal do chão: Outro	.000	-0.006551104	2.90016E-05
QH143_11 Material principal do tecto: Tecto natural: Sem tecto	.01	.108	16109	0	QH143_11 Material principal do tecto: Tecto natural: Sem tecto	-.002	-0.022211394	0.000266514
QH143_12 Material principal do tecto: Tecto natural: Capim/palmeira	.13	.336	16109	0	QH143_12 Material principal do tecto: Tecto natural: Capim/palmeira	-.042	-0.108688192	0.016239249
QH143_21 Material principal do tecto: Tecto rudimentar: Palmeira / bambú	.00	.059	16109	0	QH143_21 Material principal do tecto: Tecto rudimentar: Palmeira / bambú	-.005	-0.079855151	0.00027857
QH143_22 Material principal do tecto: Tecto rudimentar: Madeira	.00	.028	16109	0	QH143_22 Material principal do tecto: Tecto rudimentar: Madeira	.001	0.043073472	-3.47885E-05
QH143_23 Material principal do tecto: Tecto rudimentar: Cartão	.00	.051	16109	0	QH143_23 Material principal do tecto: Tecto rudimentar: Cartão	-.003	-0.05256687	0.000137413
QH143_31 Material principal do tecto: Tecto acabado: Chapas de zinco	.78	.412	16109	0	QH143_31 Material principal do tecto: Tecto acabado: Chapas de zinco	.012	0.006412082	-0.023167596
QH143_32 Material principal do tecto: Tecto acabado: Madeira	.00	.033	16109	0	QH143_32 Material principal do tecto: Tecto acabado: Madeira	.002	0.063503257	-7.10371E-05

QH143_33 Material principal do tecto: Tecto acabado: Lousalite/fibrocimento	.03	.171	16109	0	QH143_33 Material principal do tecto: Tecto acabado: Lousalite/fibrocimento	.023	0.12800354	-0.003965038
QH143_34 Material principal do tecto: Tecto acabado: Telha cerâmica	.01	.093	16109	0	QH143_34 Material principal do tecto: Tecto acabado: Telha cerâmica	.016	0.167959751	-0.001472501
QH143_35 Material principal do tecto: Tecto acabado: Placa de betão	.02	.138	16109	0	QH143_35 Material principal do tecto: Tecto acabado: Placa de betão	.028	0.197078142	-0.003917856
QH143_36 Material principal do tecto: Tecto acabado: Telha	.00	.058	16109	0	QH143_36 Material principal do tecto: Tecto acabado: Telha	.008	0.13511981	-0.000454467
QH143_96 Material principal do tecto: Outro	.01	.073	16109	0	QH143_96 Material principal do tecto: Outro	.001	0.014695402	-7.88744E-05
QH144_11 Material principal das paredes exteriores da casa: Paredes naturais: Sem paredes	.01	.114	16109	0	QH144_11 Material principal das paredes exteriores da casa: Paredes naturais: Sem paredes	-.003	-0.028482587	0.000383471
QH144_12 Material principal das paredes exteriores da casa: Paredes naturais: Caniço/palmeira/paus/bambú	.03	.176	16109	0	QH144_12 Material principal das paredes exteriores da casa: Paredes naturais: Caniço/palmeira/paus/bambú	-.019	-0.104641164	0.003476629
QH144_13 Material principal das paredes exteriores da casa: Paredes naturais: Barro	.09	.288	16109	0	QH144_13 Material principal das paredes exteriores da casa: Paredes naturais: Barro	-.014	-0.043053044	0.004307068
QH144_21 Material principal das paredes exteriores da casa: Paredes rudimentares: Pau-a-pique	.09	.281	16109	0	QH144_21 Material principal das paredes exteriores da casa: Paredes rudimentares: Pau-a-pique	-.030	-0.098440761	0.009332939
QH144_22 Material principal das paredes exteriores da casa: Paredes rudimentares: Pedra com barro	.00	.062	16109	0	QH144_22 Material principal das paredes exteriores da casa: Paredes rudimentares: Pedra com barro	-.001	-0.022299056	8.61558E-05
QH144_23 Material principal das paredes exteriores da casa: Paredes rudimentares: Adobe	.41	.491	16109	0	QH144_23 Material principal das paredes exteriores da casa: Paredes rudimentares: Adobe	-.042	-0.050273857	0.03426284
QH144_24 Material principal das paredes exteriores da casa: Paredes rudimentares: Madeira	.00	.046	16109	0	QH144_24 Material principal das paredes exteriores da casa: Paredes rudimentares: Madeira	.001	0.013145638	-2.78041E-05
QH144_25 Material principal das paredes exteriores da casa: Paredes rudimentares: Lata/cartão/papel/saco	.00	.046	16109	0	QH144_25 Material principal das paredes exteriores da casa: Paredes rudimentares: Lata/cartão/papel/saco	-.003	-0.055374816	0.000117122
QH144_26 Material principal das paredes exteriores da casa: Paredes rudimentares: Zinco	.02	.142	16109	0	QH144_26 Material principal das paredes exteriores da casa: Paredes rudimentares: Zinco	.000	-0.003437463	7.21131E-05
QH144_31 Material principal das paredes exteriores da casa: Paredes acabadas: Cimento	.29	.453	16109	0	QH144_31 Material principal das paredes exteriores da casa: Paredes acabadas: Cimento	.068	0.107298544	-0.04331772
QH144_32 Material principal das paredes exteriores da casa: Paredes acabadas: Pedra com cal/cimento	.02	.131	16109	0	QH144_32 Material principal das paredes exteriores da casa: Paredes acabadas: Pedra com cal/cimento	.015	0.11027955	-0.001972015
QH144_33 Material principal das paredes exteriores da casa: Paredes acabadas: Tijolos	.00	.064	16109	0	QH144_33 Material principal das paredes exteriores da casa: Paredes acabadas: Tijolos	.010	0.149754784	-0.000616083
QH144_34 Material principal das paredes exteriores da casa: Paredes acabadas: Blocos de cimento	.03	.178	16109	0	QH144_34 Material principal das paredes exteriores da casa: Paredes acabadas: Blocos de cimento	.019	0.104284427	-0.003520093

QH144_35 Material principal das paredes exteriores da casa: Paredes acabadas: Madeira	.00	.008	16109	0
QH144_96 Material principal das paredes exteriores da casa: Outro	.00	.033	16109	0
memsleep Number of members per sleeping room	2.82	2.359	16109	0

a. For each variable, missing values are replaced with the variable mean.

QH144_35 Material principal das paredes exteriores da casa: Paredes acabadas: Madeira	.000	0.041320033	-2.56519E-06
QH144_96 Material principal das paredes exteriores da casa: Outro	.000	-0.011716565	1.31066E-05
memsleep Number of members per sleeping room	-.004	0.003154965	0.004890615

Extraction Method: Principal Component Analysis.

Descriptive Statistics

	Mean	Std. Deviation ^a	Analysis N ^a	Missing N
QH101_11 Principal fonte de abastecimento de água para beber: Torneira: Dentro de casa	.05	.223	8873	0
QH101_12 Principal fonte de abastecimento de água para beber: Torneira: Dentro do quintal	.12	.325	8873	0
QH101_13 Principal fonte de abastecimento de água para beber: Torneira: Na casa do vizinho	.20	.399	8873	0
QH101_14 Principal fonte de abastecimento de água para beber: Torneira: Chafariz público	.12	.325	8873	0
QH101_21 Principal fonte de abastecimento de água para beber: Poço/cacimba: Poço protegido	.11	.318	8873	0
QH101_22 Principal fonte de abastecimento de água para beber: Poço/cacimba: Poço não protegido	.06	.238	8873	0
QH101_23 Principal fonte de abastecimento de água para beber: Poço/cacimba: Furo com bomba	.02	.125	8873	0
QH101_31 Principal fonte de abastecimento de água para beber: Água de nascente: Fonte protegida	.02	.151	8873	0
QH101_32 Principal fonte de abastecimento de água para beber: Água de nascente: Fonte não protegida	.01	.113	8873	0
QH101_41 Principal fonte de abastecimento de água para beber: Água da chuva / chimpacas	.00	.061	8873	0
QH101_51 Principal fonte de abastecimento de água para beber: Camião cisterna	.14	.348	8873	0
QH101_61 Principal fonte de abastecimento de água para beber: Moto (três rodas)	.02	.139	8873	0
QH101_71 Principal fonte de abastecimento de água para beber: Carroça com tanque pequeno	.01	.117	8873	0

Component Score Coefficient Matrix

	Component	Sum over each variable	
	1	If has	If does not have
QH101_11 Principal fonte de abastecimento de água para beber: Torneira: Dentro de casa	.035	0.146971626	-0.008109744
QH101_12 Principal fonte de abastecimento de água para beber: Torneira: Dentro do quintal	.035	0.095045534	-0.012964075
QH101_13 Principal fonte de abastecimento de água para beber: Torneira: Na casa do vizinho	.006	0.012478724	-0.003105191
QH101_14 Principal fonte de abastecimento de água para beber: Torneira: Chafariz público	-.015	-0.041032041	0.005596711
QH101_21 Principal fonte de abastecimento de água para beber: Poço/cacimba: Poço protegido	-.017	-0.047004232	0.00603768
QH101_22 Principal fonte de abastecimento de água para beber: Poço/cacimba: Poço não protegido	-.025	-0.097993936	0.006262682
QH101_23 Principal fonte de abastecimento de água para beber: Poço/cacimba: Furo com bomba	-.008	-0.064829032	0.001039284
QH101_31 Principal fonte de abastecimento de água para beber: Água de nascente: Fonte protegida	-.015	-0.095614312	0.002283887
QH101_32 Principal fonte de abastecimento de água para beber: Água de nascente: Fonte não protegida	-.015	-0.131392121	0.00172529
QH101_41 Principal fonte de abastecimento de água para beber: Água da chuva / chimpacas	-.005	-0.076961226	0.000287299
QH101_51 Principal fonte de abastecimento de água para beber: Camião cisterna	.011	0.026654897	-0.00438709
QH101_61 Principal fonte de abastecimento de água para beber: Moto (três rodas)	.008	0.055664701	-0.001126479
QH101_71 Principal fonte de abastecimento de água para beber: Carroça com tanque pequeno	.008	0.06669916	-0.0009376

QH101_81 Principal fonte de abastecimento de água para beber: Lago/lagoa/riacho/canal/canal de irrigação	.07	.255	8873	0	QH101_81 Principal fonte de abastecimento de água para beber: Lago/lagoa/riacho/canal/canal de irrigação	-.033	-0.121431388	0.009090805
QH101_91 Principal fonte de abastecimento de água para beber: Água engarrafada	.01	.119	8873	0	QH101_91 Principal fonte de abastecimento de água para beber: Água engarrafada	.018	0.14607276	-0.002138058
QH101_96 Principal fonte de abastecimento de água para beber: Outro	.02	.139	8873	0	QH101_96 Principal fonte de abastecimento de água para beber: Outro	.003	0.019325023	-0.000386545
QH109_11 Tipo de sanitário usam os membros do agregado: Dentro de casa: Sanita ligada a rede pública de esgotos	.05	.219	8873	0	QH109_11 Tipo de sanitário usam os membros do agregado: Dentro de casa: Sanita ligada a rede pública de esgotos	.034	0.145647658	-0.00772662
QH109_12 Tipo de sanitário usam os membros do agregado: Dentro de casa: Sanita ligada a fossa séptica	.16	.364	8873	0	QH109_12 Tipo de sanitário usam os membros do agregado: Dentro de casa: Sanita ligada a fossa séptica	.043	0.100018702	-0.018721724
QH109_13 Tipo de sanitário usam os membros do agregado: Dentro de casa: Sanita ligada a fossa aberta (vala ou rio)	.00	.064	8873	0	QH109_13 Tipo de sanitário usam os membros do agregado: Dentro de casa: Sanita ligada a fossa aberta (vala ou rio)	-.003	-0.045957914	0.000187222
QH109_14 Tipo de sanitário usam os membros do agregado: Dentro de casa: Retrete/latrina ligada a rede pública de esgotos	.02	.134	8873	0	QH109_14 Tipo de sanitário usam os membros do agregado: Dentro de casa: Retrete/latrina ligada a rede pública de esgotos	-.006	-0.045655729	0.000849068
QH109_15 Tipo de sanitário usam os membros do agregado: Dentro de casa: Retrete/latrina ligada a fossa séptica	.03	.157	8873	0	QH109_15 Tipo de sanitário usam os membros do agregado: Dentro de casa: Retrete/latrina ligada a fossa séptica	.004	0.026722302	-0.00068891
QH109_21 Tipo de sanitário usam os membros do agregado: Fora de casa mas dentro do quintal: Sanita ligada a rede pública de esgotos	.02	.122	8873	0	QH109_21 Tipo de sanitário usam os membros do agregado: Fora de casa mas dentro do quintal: Sanita ligada a rede pública de esgotos	.007	0.052771785	-0.000815311
QH109_22 Tipo de sanitário usam os membros do agregado: Fora de casa mas dentro do quintal: Sanita ligada a fossa séptica	.14	.345	8873	0	QH109_22 Tipo de sanitário usam os membros do agregado: Fora de casa mas dentro do quintal: Sanita ligada a fossa séptica	.009	0.022491396	-0.003595683
QH109_23 Tipo de sanitário usam os membros do agregado: Fora de casa mas dentro do quintal: Sanita ligada a fossa aberta (vala ou rio)	.01	.098	8873	0	QH109_23 Tipo de sanitário usam os membros do agregado: Fora de casa mas dentro do quintal: Sanita ligada a fossa aberta (vala ou rio)	-.008	-0.082257566	0.00080507
QH109_24 Tipo de sanitário usam os membros do agregado: Fora de casa mas dentro do quintal: Retrete/latrina ligada a rede pública de esg	.00	.057	8873	0	QH109_24 Tipo de sanitário usam os membros do agregado: Fora de casa mas dentro do quintal: Retrete/latrina ligada a rede pública de esg	-.003	-0.058497381	0.000191816
QH109_25 Tipo de sanitário usam os membros do agregado: Fora de casa mas dentro do quintal: Retrete/latrina ligada a fossa séptica	.07	.248	8873	0	QH109_25 Tipo de sanitário usam os membros do agregado: Fora de casa mas dentro do quintal: Retrete/latrina ligada a fossa séptica	-.009	-0.035135868	0.002475491

QH109_26 Tipo de sanitário usam os membros do agregado: Fora de casa mas dentro do quintal: Retrete/latrina ligada a fossa aberta (vala	.02	.141	8873	0	QH109_26 Tipo de sanitário usam os membros do agregado: Fora de casa mas dentro do quintal: Retrete/latrina ligada a fossa aberta (vala	-0.14	-0.094874162	0.001953356
QH109_31 Tipo de sanitário usam os membros do agregado: Fora do quintal: Sanita ligada a rede pública de esgotos	.00	.066	8873	0	QH109_31 Tipo de sanitário usam os membros do agregado: Fora do quintal: Sanita ligada a rede pública de esgotos	.001	0.013517863	-5.96781E-05
QH109_32 Tipo de sanitário usam os membros do agregado: Fora do quintal: Sanita ligada a fossa séptica	.01	.118	8873	0	QH109_32 Tipo de sanitário usam os membros do agregado: Fora do quintal: Sanita ligada a fossa séptica	-0.004	-0.035677095	0.000509789
QH109_33 Tipo de sanitário usam os membros do agregado: Fora do quintal: Sanita ligada a fossa aberta (vala ou rio)	.00	.035	8873	0	QH109_33 Tipo de sanitário usam os membros do agregado: Fora do quintal: Sanita ligada a fossa aberta (vala ou rio)	-0.004	-0.103529914	0.000128507
QH109_34 Tipo de sanitário usam os membros do agregado: Fora do quintal: Retrete/latrina ligada a rede pública de esgotos	.00	.024	8873	0	QH109_34 Tipo de sanitário usam os membros do agregado: Fora do quintal: Retrete/latrina ligada a rede pública de esgotos	-0.002	-0.074765583	4.21547E-05
QH109_35 Tipo de sanitário usam os membros do agregado: Fora do quintal: Retrete/latrina ligada a fossa séptica	.00	.045	8873	0	QH109_35 Tipo de sanitário usam os membros do agregado: Fora do quintal: Retrete/latrina ligada a fossa séptica	-0.005	-0.107092823	0.000217693
QH109_36 Tipo de sanitário usam os membros do agregado: Fora do quintal: Retrete/latrina ligada a fossa aberta (vala ou rio)	.00	.050	8873	0	QH109_36 Tipo de sanitário usam os membros do agregado: Fora do quintal: Retrete/latrina ligada a fossa aberta (vala ou rio)	-0.005	-0.101849493	0.000253157
QH109_41 Tipo de sanitário usam os membros do agregado: Balde / bacio / outro recipiente	.00	.069	8873	0	QH109_41 Tipo de sanitário usam os membros do agregado: Balde / bacio / outro recipiente	-0.005	-0.071130975	0.000346391
QH109_61 Tipo de sanitário usam os membros do agregado: Nenhum sanitário / ar livre/mato	.12	.330	8873	0	QH109_61 Tipo de sanitário usam os membros do agregado: Nenhum sanitário / ar livre/mato	-0.045	-0.118821246	0.016867418
QH109_96 Tipo de sanitário usam os membros do agregado: Outro	.00	.035	8873	0	QH109_96 Tipo de sanitário usam os membros do agregado: Outro	-0.002	-0.050462607	6.2637E-05
QH109_11_sh Tipo de sanitário usam os membros do agregado: Dentro de casa: Sanita ligada a rede pública de esgotos - shared	.01	.088	8873	0	QH109_11_sh Tipo de sanitário usam os membros do agregado: Dentro de casa: Sanita ligada a rede pública de esgotos - shared	.007	0.075153393	-0.000589003
QH109_12_sh Tipo de sanitário usam os membros do agregado: Dentro de casa: Sanita ligada a fossa séptica - shared	.04	.199	8873	0	QH109_12_sh Tipo de sanitário usam os membros do agregado: Dentro de casa: Sanita ligada a fossa séptica - shared	.007	0.033861144	-0.00145267
QH109_13_sh Tipo de sanitário usam os membros do agregado: Dentro de casa: Sanita ligada a fossa aberta (vala ou rio) - shared	.00	.054	8873	0	QH109_13_sh Tipo de sanitário usam os membros do agregado: Dentro de casa: Sanita ligada a fossa aberta (vala ou rio) - shared	-0.002	-0.027709002	8.14326E-05
QH109_14_sh Tipo de sanitário usam os membros do agregado: Dentro de casa: Retrete/latrina ligada a rede pública de esgotos - shared	.01	.082	8873	0	QH109_14_sh Tipo de sanitário usam os membros do agregado: Dentro de casa: Retrete/latrina ligada a rede pública de esgotos - shared	-0.002	-0.028190567	0.000191925

QH109_15_sh Tipo de sanitário usam os membros do agregado: Dentro de casa: Retrete/latrina ligada a fossa séptica - shared	.02	.123	8873	0	QH109_15_sh Tipo de sanitário usam os membros do agregado: Dentro de casa: Retrete/latrina ligada a fossa séptica - shared	.000	0.003187483	-4.99869E-05
QH109_21_sh Tipo de sanitário usam os membros do agregado: Fora de casa mas dentro do quintal: Sanita ligada a rede pública de esgotos - shared	.01	.090	8873	0	QH109_21_sh Tipo de sanitário usam os membros do agregado: Fora de casa mas dentro do quintal: Sanita ligada a rede pública de esgotos - shared	.002	0.017189014	-0.000140621
QH109_22_sh Tipo de sanitário usam os membros do agregado: Fora de casa mas dentro do quintal: Sanita ligada a fossa séptica - shared	.13	.340	8873	0	QH109_22_sh Tipo de sanitário usam os membros do agregado: Fora de casa mas dentro do quintal: Sanita ligada a fossa séptica - shared	.003	0.008664223	-0.001331571
QH109_23_sh Tipo de sanitário usam os membros do agregado: Fora de casa mas dentro do quintal: Sanita ligada a fossa aberta (vala ou rio) - shared	.01	.106	8873	0	QH109_23_sh Tipo de sanitário usam os membros do agregado: Fora de casa mas dentro do quintal: Sanita ligada a fossa aberta (vala ou rio) - shared	-.009	-0.080067487	0.00092189
QH109_24_sh Tipo de sanitário usam os membros do agregado: Fora de casa mas dentro do quintal: Retrete/latrina ligada a rede pública de esg - shared	.00	.055	8873	0	QH109_24_sh Tipo de sanitário usam os membros do agregado: Fora de casa mas dentro do quintal: Retrete/latrina ligada a rede pública de esg - shared	-.004	-0.069516052	0.000212179
QH109_25_sh Tipo de sanitário usam os membros do agregado: Fora de casa mas dentro do quintal: Retrete/latrina ligada a fossa séptica - shared	.05	.224	8873	0	QH109_25_sh Tipo de sanitário usam os membros do agregado: Fora de casa mas dentro do quintal: Retrete/latrina ligada a fossa séptica - shared	-.016	-0.065712356	0.00367545
QH109_26_sh Tipo de sanitário usam os membros do agregado: Fora de casa mas dentro do quintal: Retrete/latrina ligada a fossa aberta (vala - shared	.02	.147	8873	0	QH109_26_sh Tipo de sanitário usam os membros do agregado: Fora de casa mas dentro do quintal: Retrete/latrina ligada a fossa aberta (vala - shared	-.012	-0.081868572	0.001839637
QH109_31_sh Tipo de sanitário usam os membros do agregado: Fora do quintal: Sanita ligada a rede pública de esgotos - shared	.00	.053	8873	0	QH109_31_sh Tipo de sanitário usam os membros do agregado: Fora do quintal: Sanita ligada a rede pública de esgotos - shared	.000	0.005493886	-1.5523E-05
QH109_32_sh Tipo de sanitário usam os membros do agregado: Fora do quintal: Sanita ligada a fossa séptica - shared	.02	.123	8873	0	QH109_32_sh Tipo de sanitário usam os membros do agregado: Fora do quintal: Sanita ligada a fossa séptica - shared	-.007	-0.057930162	0.000908474
QH109_33_sh Tipo de sanitário usam os membros do agregado: Fora do quintal: Sanita ligada a fossa aberta (vala ou rio) - shared	.00	.042	8873	0	QH109_33_sh Tipo de sanitário usam os membros do agregado: Fora do quintal: Sanita ligada a fossa aberta (vala ou rio) - shared	-.003	-0.076687821	0.000138535
QH109_34_sh Tipo de sanitário usam os membros do agregado: Fora do quintal: Retrete/latrina ligada a rede pública de esgotos - shared	.00	.018	8873	0	QH109_34_sh Tipo de sanitário usam os membros do agregado: Fora do quintal: Retrete/latrina ligada a rede pública de esgotos - shared	-.002	-0.10241761	3.46396E-05
QH109_35_sh Tipo de sanitário usam os membros do agregado: Fora do quintal: Retrete/latrina ligada a fossa séptica - shared	.01	.081	8873	0	QH109_35_sh Tipo de sanitário usam os membros do agregado: Fora do quintal: Retrete/latrina ligada a fossa séptica - shared	-.007	-0.090024703	0.000592335

QH109_36_sh Tipo de sanitário usam os membros do agregado: Fora do quintal: Retrete/latrina ligada a fossa aberta (vala ou rio) - shared	.00	.037	8873	0	QH109_36_sh Tipo de sanitário usam os membros do agregado: Fora do quintal: Retrete/latrina ligada a fossa aberta (vala ou rio) - shared	-0.001	-0.040735754	5.51664E-05
QH109_41_sh Tipo de sanitário usam os membros do agregado: Balde / bacio / outro recipiente - shared	.00	.026	8873	0	QH109_41_sh Tipo de sanitário usam os membros do agregado: Balde / bacio / outro recipiente - shared	.000	-0.011173572	7.56078E-06
QH109_96_sh Tipo de sanitário usam os membros do agregado: Outro - shared	.00	.060	8873	0	QH109_96_sh Tipo de sanitário usam os membros do agregado: Outro - shared	-0.002	-0.035489144	0.000128453
QH113_1 Principal fonte de energia ou combustível que usa para cozinhar: Electricidade	.02	.156	8873	0	QH113_1 Principal fonte de energia ou combustível que usa para cozinhar: Electricidade	.010	0.061415023	-0.001561459
QH113_2 Principal fonte de energia ou combustível que usa para cozinhar: Gás natural	.63	.484	8873	0	QH113_2 Principal fonte de energia ou combustível que usa para cozinhar: Gás natural	.082	0.063346675	-0.106361974
QH113_3 Principal fonte de energia ou combustível que usa para cozinhar: Petróleo / parafina / querosene	.02	.133	8873	0	QH113_3 Principal fonte de energia ou combustível que usa para cozinhar: Petróleo / parafina / querosene	-0.006	-0.043290657	0.000794962
QH113_4 Principal fonte de energia ou combustível que usa para cozinhar: Carvão	.25	.434	8873	0	QH113_4 Principal fonte de energia ou combustível que usa para cozinhar: Carvão	-0.068	-0.116938106	0.039396354
QH113_5 Principal fonte de energia ou combustível que usa para cozinhar: Lenha/arbustos	.06	.245	8873	0	QH113_5 Principal fonte de energia ou combustível que usa para cozinhar: Lenha/arbustos	-0.041	-0.158451964	0.01081655
QH113_6 Principal fonte de energia ou combustível que usa para cozinhar: Palha/capim	.00	.024	8873	0	QH113_6 Principal fonte de energia ou combustível que usa para cozinhar: Palha/capim	-0.003	-0.132538504	7.47285E-05
QH113_7 Principal fonte de energia ou combustível que usa para cozinhar: Cartão/papelão	.00	.054	8873	0	QH113_7 Principal fonte de energia ou combustível que usa para cozinhar: Cartão/papelão	-0.007	-0.137552921	0.000404247
QH113_95 Principal fonte de energia ou combustível que usa para cozinhar: Não cozinham em casa	.01	.103	8873	0	QH113_95 Principal fonte de energia ou combustível que usa para cozinhar: Não cozinham em casa	-0.003	-0.033429769	0.000365644
QH113_96 Principal fonte de energia ou combustível que usa para cozinhar: Outro	.00	.015	8873	0	QH113_96 Principal fonte de energia ou combustível que usa para cozinhar: Outro	-0.001	-0.045732048	1.03105E-05
QH115_1 Principal tipo de iluminação que utiliza: Electricidade da rede pública	.53	.499	8873	0	QH115_1 Principal tipo de iluminação que utiliza: Electricidade da rede pública	.087	0.081615278	-0.092926145
QH115_2 Principal tipo de iluminação que utiliza: Electricidade do gerador	.10	.295	8873	0	QH115_2 Principal tipo de iluminação que utiliza: Electricidade do gerador	.002	0.005157332	-0.000549241
QH115_3 Principal tipo de iluminação que utiliza: Electricidade de luz solar	.00	.032	8873	0	QH115_3 Principal tipo de iluminação que utiliza: Electricidade de luz solar	-0.002	-0.054044939	5.48741E-05
QH115_4 Principal tipo de iluminação que utiliza: Candeeiro a pilha	.02	.126	8873	0	QH115_4 Principal tipo de iluminação que utiliza: Candeeiro a pilha	-0.014	-0.109353581	0.001791244
QH115_5 Principal tipo de iluminação que utiliza: Candeeiro a gás ou petróleo	.04	.200	8873	0	QH115_5 Principal tipo de iluminação que utiliza: Candeeiro a gás ou petróleo	-0.028	-0.13361173	0.005830387
QH115_6 Principal tipo de iluminação que utiliza: Velas	.06	.233	8873	0	QH115_6 Principal tipo de iluminação que utiliza: Velas	-0.027	-0.110841726	0.006773514

QH115_7 Principal tipo de iluminação que utiliza: Lanterna	.25	.431	8873	0	QH115_7 Principal tipo de iluminação que utiliza: Lanterna	-0.067	-0.118110642	0.038493621
QH115_8 Principal tipo de iluminação que utiliza: Lenha	.00	.051	8873	0	QH115_8 Principal tipo de iluminação que utiliza: Lenha	-0.008	-0.158719314	0.000412491
QH115_9 Principal tipo de iluminação que utiliza: Não têm iluminação	.00	.065	8873	0	QH115_9 Principal tipo de iluminação que utiliza: Não têm iluminação	-0.009	-0.135531479	0.000582931
QH115_96 Principal tipo de iluminação que utiliza: Outro	.00	.046	8873	0	QH115_96 Principal tipo de iluminação que utiliza: Outro	-0.003	-0.064255057	0.000137886
QH121A Electricidade	.55	.498	8873	0	QH121A Electricidade	.087	0.078751439	-0.096070056
QH121B Rádio	.58	.494	8873	0	QH121B Rádio	.056	0.047501914	-0.065284943
QH121C Televisor	.67	.471	8873	0	QH121C Televisor	.086	0.060188381	-0.121585445
QH121D Telefone fixo	.03	.177	8873	0	QH121D Telefone fixo	.029	0.156478945	-0.005230545
QH121E Computador	.16	.368	8873	0	QH121E Computador	.066	0.149341498	-0.028764297
QH121F Geleira/arca	.45	.498	8873	0	QH121F Geleira/arca	.092	0.100789618	-0.083946238
QH121G Internet	.18	.385	8873	0	QH121G Internet	.063	0.13435379	-0.029759808
QH122A Telefone celular	.77	.420	8873	0	QH122A Telefone celular	.066	0.035944982	-0.121711875
QH122B Bicicleta	.04	.200	8873	0	QH122B Bicicleta	.021	0.10072175	-0.004370452
QH122C Motorizada	.18	.388	8873	0	QH122C Motorizada	.006	0.013179838	-0.002974976
QH122D Carroça	.01	.093	8873	0	QH122D Carroça	.008	0.08536184	-0.000747256
QH122E Carro/camião	.13	.336	8873	0	QH122E Carro/camião	.059	0.151977049	-0.022698127
QH122F Barco a motor	.01	.071	8873	0	QH122F Barco a motor	.009	0.128481527	-0.000654924
QH123 Algum membro deste agregado familiar tem conta bancária	.53	.499	8873	0	QH123 Algum membro deste agregado familiar tem conta bancária	.077	0.071488493	-0.082136452
QH142_11 Material principal do chão: Piso natural: Terra batida/areia	.35	.478	8873	0	QH142_11 Material principal do chão: Piso natural: Terra batida/areia	-0.086	-0.116156625	0.063306675
QH142_21 Material principal do chão: Piso rudimentário: Madeira	.00	.047	8873	0	QH142_21 Material principal do chão: Piso rudimentário: Madeira	.008	0.159073976	-0.000359367
QH142_31 Material principal do chão: Piso acabado: Tacos de madeira	.01	.093	8873	0	QH142_31 Material principal do chão: Piso acabado: Tacos de madeira	.010	0.110578151	-0.000980682
QH142_32 Material principal do chão: Piso acabado: Mosaicos de cerâmica	.13	.334	8873	0	QH142_32 Material principal do chão: Piso acabado: Mosaicos de cerâmica	.059	0.153824673	-0.022631219
QH142_33 Material principal do chão: Piso acabado: Cimento	.50	.500	8873	0	QH142_33 Material principal do chão: Piso acabado: Cimento	.039	0.038910732	-0.038796881
QH142_34 Material principal do chão: Piso acabado: Mármore/granito	.00	.064	8873	0	QH142_34 Material principal do chão: Piso acabado: Mármore/granito	.010	0.161861248	-0.000659387
QH142_96 Material principal do chão: Outro	.00	.068	8873	0	QH142_96 Material principal do chão: Outro	-0.002	-0.036350377	0.000168746
QH143_11 Material principal do tecto: Tecto natural: Sem tecto	.01	.111	8873	0	QH143_11 Material principal do tecto: Tecto natural: Sem tecto	-0.004	-0.03509424	0.000444586
QH143_12 Material principal do tecto: Tecto natural: Capim/palmeira	.00	.069	8873	0	QH143_12 Material principal do tecto: Tecto natural: Capim/palmeira	-0.011	-0.164403187	0.000781897
QH143_21 Material principal do tecto: Tecto rudimentar: Palmeira / bambú	.00	.032	8873	0	QH143_21 Material principal do tecto: Tecto rudimentar: Palmeira / bambú	-0.003	-0.082500965	8.37668E-05
QH143_22 Material principal do tecto: Tecto rudimentar: Madeira	.00	.038	8873	0	QH143_22 Material principal do tecto: Tecto rudimentar: Madeira	.000	-0.010030512	1.47175E-05
QH143_23 Material principal do tecto: Tecto rudimentar: Cartão	.00	.044	8873	0	QH143_23 Material principal do tecto: Tecto rudimentar: Cartão	-0.003	-0.079817861	0.000153219

QH143_31 Material principal do tecto: Tecto acabado: Chapas de zinco	.86	.342	8873	0	QH143_31 Material principal do tecto: Tecto acabado: Chapas de zinco	-.043	-0.016996275	0.108259496
QH143_32 Material principal do tecto: Tecto acabado: Madeira	.00	.037	8873	0	QH143_32 Material principal do tecto: Tecto acabado: Madeira	.004	0.108676128	-0.000147175
QH143_33 Material principal do tecto: Tecto acabado: Lousalite/fibrocimento	.05	.222	8873	0	QH143_33 Material principal do tecto: Tecto acabado: Lousalite/fibrocimento	.026	0.11035621	-0.006075496
QH143_34 Material principal do tecto: Tecto acabado: Telha cerâmica	.01	.120	8873	0	QH143_34 Material principal do tecto: Tecto acabado: Telha cerâmica	.021	0.170001855	-0.002527764
QH143_35 Material principal do tecto: Tecto acabado: Placa de betão	.03	.183	8873	0	QH143_35 Material principal do tecto: Tecto acabado: Placa de betão	.038	0.197757908	-0.007135357
QH143_36 Material principal do tecto: Tecto acabado: Telha	.01	.073	8873	0	QH143_36 Material principal do tecto: Tecto acabado: Telha	.009	0.127125079	-0.000691445
QH143_96 Material principal do tecto: Outro	.01	.075	8873	0	QH143_96 Material principal do tecto: Outro	.003	0.03332319	-0.000188843
QH144_11 Material principal das paredes exteriores da casa: Paredes naturais: Sem paredes	.01	.118	8873	0	QH144_11 Material principal das paredes exteriores da casa: Paredes naturais: Sem paredes	-.008	-0.066361264	0.000948235
QH144_12 Material principal das paredes exteriores da casa: Paredes naturais: Caniço/palmeira/paus/bambú	.00	.050	8873	0	QH144_12 Material principal das paredes exteriores da casa: Paredes naturais: Caniço/palmeira/paus/bambú	-.005	-0.103299449	0.000256761
QH144_13 Material principal das paredes exteriores da casa: Paredes naturais: Barro	.07	.253	8873	0	QH144_13 Material principal das paredes exteriores da casa: Paredes naturais: Barro	-.022	-0.079070151	0.005847478
QH144_21 Material principal das paredes exteriores da casa: Paredes rudimentares: Pau-a-pique	.01	.112	8873	0	QH144_21 Material principal das paredes exteriores da casa: Paredes rudimentares: Pau-a-pique	-.016	-0.142117976	0.001833257
QH144_22 Material principal das paredes exteriores da casa: Paredes rudimentares: Pedra com barro	.00	.060	8873	0	QH144_22 Material principal das paredes exteriores da casa: Paredes rudimentares: Pedra com barro	-.002	-0.031953212	0.000115655
QH144_23 Material principal das paredes exteriores da casa: Paredes rudimentares: Adobe	.30	.459	8873	0	QH144_23 Material principal das paredes exteriores da casa: Paredes rudimentares: Adobe	-.065	-0.099425407	0.043141115
QH144_24 Material principal das paredes exteriores da casa: Paredes rudimentares: Madeira	.00	.050	8873	0	QH144_24 Material principal das paredes exteriores da casa: Paredes rudimentares: Madeira	-.001	-0.014724617	3.65994E-05
QH144_25 Material principal das paredes exteriores da casa: Paredes rudimentares: Lata/cartão/papel/saco	.00	.028	8873	0	QH144_25 Material principal das paredes exteriores da casa: Paredes rudimentares: Lata/cartão/papel/saco	-.001	-0.01797948	1.41954E-05
QH144_26 Material principal das paredes exteriores da casa: Paredes rudimentares: Zinco	.02	.154	8873	0	QH144_26 Material principal das paredes exteriores da casa: Paredes rudimentares: Zinco	-.008	-0.048971868	0.001216095
QH144_31 Material principal das paredes exteriores da casa: Paredes acabadas: Cimento	.48	.499	8873	0	QH144_31 Material principal das paredes exteriores da casa: Paredes acabadas: Cimento	.067	0.070218555	-0.063943641
QH144_32 Material principal das paredes exteriores da casa: Paredes acabadas: Pedra com cal/cimento	.03	.165	8873	0	QH144_32 Material principal das paredes exteriores da casa: Paredes acabadas: Pedra com cal/cimento	.012	0.073048796	-0.002109132
QH144_33 Material principal das paredes exteriores da casa: Paredes acabadas: Tijolos	.01	.083	8873	0	QH144_33 Material principal das paredes exteriores da casa: Paredes acabadas: Tijolos	.011	0.127634812	-0.000898123

QH144_34 Material principal das paredes exteriores da casa: Paredes acabadas: Blocos de cimento	.06	.229	8873	0
QH144_35 Material principal das paredes exteriores da casa: Paredes acabadas: Madeira	.00	.011	8873	0
QH144_96 Material principal das paredes exteriores da casa: Outro	.00	.032	8873	0
LAND Owns land	.23	.419	8873	0
memsleep Number of members per sleeping room	2.51	2.056	8873	0
QH118A_0 Vacas/bois: None	.9796	.14137	8873	0
QH118A_1 Vacas/bois: 1-4	.0100	.09965	8873	0
QH118A_2 Vacas/bois: 5-9	.0036	.05995	8873	0
QH118A_3 Vacas/bois: 10+	.0068	.08196	8873	0
QH118B_0 Cabritos: None	.9773	.14880	8873	0
QH118B_1 Cabritos: 1-4	.0116	.10712	8873	0
QH118B_2 Cabritos: 5-9	.0055	.07411	8873	0
QH118B_3 Cabritos: 10+	.0055	.07411	8873	0
QH118C_0 Porcos/leitões: None	.9832	.12850	8873	0
QH118C_1 Porcos/leitões: 1-4	.0121	.10916	8873	0
QH118C_2 Porcos/leitões: 5-9	.0033	.05708	8873	0
QH118C_3 Porcos/leitões: 10+	.0015	.03825	8873	0
QH118D_0 Ovelhas/carneiros: None	.9948	.07182	8873	0
QH118D_1 Ovelhas/carneiros: 1-4	.0043	.06531	8873	0
QH118D_2 Ovelhas/carneiros: 5-9	.0005	.02123	8873	0
QH118D_3 Ovelhas/carneiros: 10+	.0005	.02123	8873	0
QH118E_0 Coelhos: None	.9943	.07560	8873	0
QH118E_1 Coelhos: 1-4	.0039	.06269	8873	0
QH118E_2 Coelhos: 5-9	.0011	.03355	8873	0
QH118E_3 Coelhos: 10+	.0007	.02600	8873	0
QH118F_0 Galinhas/patos: None	.9051	.29309	8873	0
QH118F_1 Galinhas/patos: 1-4	.0394	.19466	8873	0
QH118F_2 Galinhas/patos: 5-9	.0279	.16484	8873	0
QH118F_3 Galinhas/patos: 10+	.0275	.16354	8873	0
landarea	14.4739	10.42696	8873	7708

a. For each variable, missing values are replaced with the variable mean.

QH144_34 Material principal das paredes exteriores da casa: Paredes acabadas: Blocos de cimento	.015	0.063062505	-0.003694069
QH144_35 Material principal das paredes exteriores da casa: Paredes acabadas: Madeira	.000	-0.033017557	3.72155E-06
QH144_96 Material principal das paredes exteriores da casa: Outro	.000	-0.010004217	1.01577E-05
LAND Owns land	-.037	-0.067496639	0.019920917
memsleep Number of members per sleeping room	.015	-0.011093422	-0.018461633
QH118A_0 Vacas/bois: None	.004	0.000637782	-0.030627609
QH118A_1 Vacas/bois: 1-4	-.005	-0.052729996	0.000534263
QH118A_2 Vacas/bois: 5-9	-.002	-0.025787058	9.33363E-05
QH118A_3 Vacas/bois: 10+	.000	-0.000424029	2.88684E-06
QH118B_0 Cabritos: None	.006	0.000858948	-0.037058682
QH118B_1 Cabritos: 1-4	-.007	-0.061077055	0.000717325
QH118B_2 Cabritos: 5-9	-.004	-0.057616036	0.000319944
QH118B_3 Cabritos: 10+	.003	0.033986271	-0.000188727
QH118C_0 Porcos/leitões: None	.007	0.000884162	-0.051767956
QH118C_1 Porcos/leitões: 1-4	-.007	-0.059007805	0.000720264
QH118C_2 Porcos/leitões: 5-9	-.004	-0.069268116	0.000227134
QH118C_3 Porcos/leitões: 10+	.002	0.046860384	-6.87568E-05
QH118D_0 Ovelhas/carneiros: None	.000	6.22966E-06	-0.001195418
QH118D_1 Ovelhas/carneiros: 1-4	-.002	-0.023662518	0.000101774
QH118D_2 Ovelhas/carneiros: 5-9	.001	0.02720801	-1.22711E-05
QH118D_3 Ovelhas/carneiros: 10+	.004	0.183838598	-8.29129E-05
QH118E_0 Coelhos: None	-.001	-9.64343E-05	0.016681242
QH118E_1 Coelhos: 1-4	.000	-0.003097189	1.22654E-05
QH118E_2 Coelhos: 5-9	.003	0.094899623	-0.000107074
QH118E_3 Coelhos: 10+	.000	0.001691455	-1.14455E-06
QH118F_0 Galinhas/patos: None	.004	0.001416646	-0.01351198
QH118F_1 Galinhas/patos: 1-4	-.005	-0.025844589	0.001061317
QH118F_2 Galinhas/patos: 5-9	-.002	-0.011622682	0.000334194
QH118F_3 Galinhas/patos: 10+	.000	0.002257965	-6.38479E-05
landarea	.002	-0.002229687	-0.002395169

Extraction Method: Principal Component Analysis.

Descriptive Statistics

	Mean	Std. Deviation ^a	Analysis N ^a	Missing N
QH101_11 Principal fonte de abastecimento de água para beber: Torneira: Dentro de casa	.00	.070	7236	0
QH101_12 Principal fonte de abastecimento de água para beber: Torneira: Dentro do quintal	.01	.071	7236	0
QH101_13 Principal fonte de abastecimento de água para beber: Torneira: Na casa do vizinho	.02	.124	7236	0
QH101_14 Principal fonte de abastecimento de água para beber: Torneira: Chafariz público	.09	.291	7236	0
QH101_21 Principal fonte de abastecimento de água para beber: Poço/cacimba: Poço protegido	.08	.268	7236	0
QH101_22 Principal fonte de abastecimento de água para beber: Poço/cacimba: Poço não protegido	.13	.340	7236	0
QH101_23 Principal fonte de abastecimento de água para beber: Poço/cacimba: Furo com bomba	.03	.166	7236	0
QH101_31 Principal fonte de abastecimento de água para beber: Água de nascente: Fonte protegida	.06	.234	7236	0
QH101_32 Principal fonte de abastecimento de água para beber: Água de nascente: Fonte não protegida	.11	.312	7236	0
QH101_41 Principal fonte de abastecimento de água para beber: Água da chuva / chimpacas	.04	.203	7236	0
QH101_51 Principal fonte de abastecimento de água para beber: Camião cisterna	.02	.128	7236	0
QH101_61 Principal fonte de abastecimento de água para beber: Moto (três rodas)	.00	.051	7236	0
QH101_71 Principal fonte de abastecimento de água para beber: Carroça com tanque pequeno	.00	.055	7236	0
QH101_81 Principal fonte de abastecimento de água para beber: Lago/lagoa/riacho/canal/canal de irrigação	.40	.490	7236	0
QH101_91 Principal fonte de abastecimento de água para beber: Água engarrafada	.00	.031	7236	0
QH101_96 Principal fonte de abastecimento de água para beber: Outro	.01	.098	7236	0
QH109_11 Tipo de sanitário usam os membros do agregado: Dentro de casa: Sanita ligada a rede pública de esgotos	.01	.074	7236	0

Component Score Coefficient Matrix

	Component	Sum over each variable	
	1	If has	If does not have
QH101_11 Principal fonte de abastecimento de água para beber: Torneira: Dentro de casa	.024	0.342287583	-0.001711438
QH101_12 Principal fonte de abastecimento de água para beber: Torneira: Dentro do quintal	.030	0.419204677	-0.002154545
QH101_13 Principal fonte de abastecimento de água para beber: Torneira: Na casa do vizinho	.028	0.223927646	-0.003552411
QH101_14 Principal fonte de abastecimento de água para beber: Torneira: Chafariz público	.025	0.078273731	-0.008079176
QH101_21 Principal fonte de abastecimento de água para beber: Poço/cacimba: Poço protegido	.000	0.001184738	-9.97637E-05
QH101_22 Principal fonte de abastecimento de água para beber: Poço/cacimba: Poço não protegido	-.010	-0.02476559	0.003797338
QH101_23 Principal fonte de abastecimento de água para beber: Poço/cacimba: Furo com bomba	.002	0.01310287	-0.000380117
QH101_31 Principal fonte de abastecimento de água para beber: Água de nascente: Fonte protegida	.000	-0.00138877	8.57919E-05
QH101_32 Principal fonte de abastecimento de água para beber: Água de nascente: Fonte não protegida	-.008	-0.02153885	0.002643481
QH101_41 Principal fonte de abastecimento de água para beber: Água da chuva / chimpacas	-.026	-0.12262148	0.005525404
QH101_51 Principal fonte de abastecimento de água para beber: Camião cisterna	.041	0.314749338	-0.005352729
QH101_61 Principal fonte de abastecimento de água para beber: Moto (três rodas)	.010	0.191924118	-0.000505273
QH101_71 Principal fonte de abastecimento de água para beber: Carroça com tanque pequeno	.015	0.272296323	-0.000830402
QH101_81 Principal fonte de abastecimento de água para beber: Lago/lagoa/riacho/canal/canal de irrigação	-.023	-0.02843401	0.018821045
QH101_91 Principal fonte de abastecimento de água para beber: Água engarrafada	.015	0.475899766	-0.000460824
QH101_96 Principal fonte de abastecimento de água para beber: Outro	.002	0.016160155	-0.000157858
QH109_11 Tipo de sanitário usam os membros do agregado: Dentro de casa: Sanita ligada a rede pública de esgotos	.020	0.265049067	-0.001473313

QH109_12 Tipo de sanitário usam os membros do agregado: Dentro de casa: Sanita ligada a fossa séptica	.04	.192	7236	0	QH109_12 Tipo de sanitário usam os membros do agregado: Dentro de casa: Sanita ligada a fossa séptica	.037	0.186171525	-0.007410477
QH109_13 Tipo de sanitário usam os membros do agregado: Dentro de casa: Sanita ligada a fossa aberta (vala ou rio)	.00	.057	7236	0	QH109_13 Tipo de sanitário usam os membros do agregado: Dentro de casa: Sanita ligada a fossa aberta (vala ou rio)	.004	0.074084057	-0.000246536
QH109_14 Tipo de sanitário usam os membros do agregado: Dentro de casa: Retrete/latrina ligada a rede pública de esgotos	.01	.120	7236	0	QH109_14 Tipo de sanitário usam os membros do agregado: Dentro de casa: Retrete/latrina ligada a rede pública de esgotos	.007	0.056096169	-0.000833968
QH109_15 Tipo de sanitário usam os membros do agregado: Dentro de casa: Retrete/latrina ligada a fossa séptica	.01	.098	7236	0	QH109_15 Tipo de sanitário usam os membros do agregado: Dentro de casa: Retrete/latrina ligada a fossa séptica	.012	0.117704952	-0.001149783
QH109_21 Tipo de sanitário usam os membros do agregado: Fora de casa mas dentro do quintal: Sanita ligada a rede pública de esgotos	.00	.048	7236	0	QH109_21 Tipo de sanitário usam os membros do agregado: Fora de casa mas dentro do quintal: Sanita ligada a rede pública de esgotos	.012	0.242134342	-0.000570201
QH109_22 Tipo de sanitário usam os membros do agregado: Fora de casa mas dentro do quintal: Sanita ligada a fossa séptica	.03	.176	7236	0	QH109_22 Tipo de sanitário usam os membros do agregado: Fora de casa mas dentro do quintal: Sanita ligada a fossa séptica	.029	0.161144009	-0.005337723
QH109_23 Tipo de sanitário usam os membros do agregado: Fora de casa mas dentro do quintal: Sanita ligada a fossa aberta (vala ou rio)	.01	.088	7236	0	QH109_23 Tipo de sanitário usam os membros do agregado: Fora de casa mas dentro do quintal: Sanita ligada a fossa aberta (vala ou rio)	.008	0.085520355	-0.000667011
QH109_24 Tipo de sanitário usam os membros do agregado: Fora de casa mas dentro do quintal: Retrete/latrina ligada a rede pública de esg	.00	.063	7236	0	QH109_24 Tipo de sanitário usam os membros do agregado: Fora de casa mas dentro do quintal: Retrete/latrina ligada a rede pública de esg	.000	0.000663804	-2.67106E-06
QH109_25 Tipo de sanitário usam os membros do agregado: Fora de casa mas dentro do quintal: Retrete/latrina ligada a fossa séptica	.09	.290	7236	0	QH109_25 Tipo de sanitário usam os membros do agregado: Fora de casa mas dentro do quintal: Retrete/latrina ligada a fossa séptica	.017	0.053040254	-0.005412271
QH109_26 Tipo de sanitário usam os membros do agregado: Fora de casa mas dentro do quintal: Retrete/latrina ligada a fossa aberta (vala	.04	.199	7236	0	QH109_26 Tipo de sanitário usam os membros do agregado: Fora de casa mas dentro do quintal: Retrete/latrina ligada a fossa aberta (vala	.002	0.011043772	-0.000474351
QH109_31 Tipo de sanitário usam os membros do agregado: Fora do quintal: Sanita ligada a rede pública de esgotos	.00	.039	7236	0	QH109_31 Tipo de sanitário usam os membros do agregado: Fora do quintal: Sanita ligada a rede pública de esgotos	.001	0.023192141	-3.53098E-05
QH109_32 Tipo de sanitário usam os membros do agregado: Fora do quintal: Sanita ligada a fossa séptica	.01	.099	7236	0	QH109_32 Tipo de sanitário usam os membros do agregado: Fora do quintal: Sanita ligada a fossa séptica	.006	0.058281766	-0.00057753
QH109_33 Tipo de sanitário usam os membros do agregado: Fora do quintal: Sanita ligada a fossa aberta (vala ou rio)	.00	.055	7236	0	QH109_33 Tipo de sanitário usam os membros do agregado: Fora do quintal: Sanita ligada a fossa aberta (vala ou rio)	.001	0.018383975	-5.60642E-05
QH109_34 Tipo de sanitário usam os membros do agregado: Fora do quintal: Retrete/latrina ligada a rede pública de esgotos	.00	.024	7236	0	QH109_34 Tipo de sanitário usam os membros do agregado: Fora do quintal: Retrete/latrina ligada a rede pública de esgotos	.001	0.027727547	-1.5336E-05
QH109_35 Tipo de sanitário usam os membros do agregado: Fora do quintal: Retrete/latrina ligada a fossa séptica	.01	.076	7236	0	QH109_35 Tipo de sanitário usam os membros do agregado: Fora do quintal: Retrete/latrina ligada a fossa séptica	.003	0.036049715	-0.000210465
QH109_36 Tipo de sanitário usam os membros do agregado: Fora do quintal: Retrete/latrina ligada a fossa aberta (vala ou rio)	.01	.072	7236	0	QH109_36 Tipo de sanitário usam os membros do agregado: Fora do quintal: Retrete/latrina ligada a fossa aberta (vala ou rio)	.008	0.116849465	-0.000616877
QH109_41 Tipo de sanitário usam os membros do agregado: Balde / bacio / outro recipiente	.00	.039	7236	0	QH109_41 Tipo de sanitário usam os membros do agregado: Balde / bacio / outro recipiente	.000	0.000286628	-4.36388E-07

QH109_61 Tipo de sanitário usam os membros do agregado: Nenhum sanitário / ar livre/mato	.63	.482	7236	0	QH109_61 Tipo de sanitário usam os membros do agregado: Nenhum sanitário / ar livre/mato	-.064	-0.04864225	0.083530241
QH109_96 Tipo de sanitário usam os membros do agregado: Outro	.00	.020	7236	0	QH109_96 Tipo de sanitário usam os membros do agregado: Outro	.002	0.102255746	-4.24122E-05
QH109_11_sh Tipo de sanitário usam os membros do agregado: Dentro de casa: Sanita ligada a rede pública de esgotos - shared	.00	.017	7236	0	QH109_11_sh Tipo de sanitário usam os membros do agregado: Dentro de casa: Sanita ligada a rede pública de esgotos - shared	.006	0.343698367	-9.5023E-05
QH109_12_sh Tipo de sanitário usam os membros do agregado: Dentro de casa: Sanita ligada a fossa séptica - shared	.00	.065	7236	0	QH109_12_sh Tipo de sanitário usam os membros do agregado: Dentro de casa: Sanita ligada a fossa séptica - shared	.015	0.223868489	-0.000963209
QH109_13_sh Tipo de sanitário usam os membros do agregado: Dentro de casa: Sanita ligada a fossa aberta (vala ou rio) - shared	.00	.029	7236	0	QH109_13_sh Tipo de sanitário usam os membros do agregado: Dentro de casa: Sanita ligada a fossa aberta (vala ou rio) - shared	.000	0.016053095	-1.33221E-05
QH109_14_sh Tipo de sanitário usam os membros do agregado: Dentro de casa: Retrete/latrina ligada a rede pública de esgotos - shared	.00	.031	7236	0	QH109_14_sh Tipo de sanitário usam os membros do agregado: Dentro de casa: Retrete/latrina ligada a rede pública de esgotos - shared	.001	0.046515827	-4.50423E-05
QH109_15_sh Tipo de sanitário usam os membros do agregado: Dentro de casa: Retrete/latrina ligada a fossa séptica - shared	.00	.045	7236	0	QH109_15_sh Tipo de sanitário usam os membros do agregado: Dentro de casa: Retrete/latrina ligada a fossa séptica - shared	.007	0.152889176	-0.000317593
QH109_21_sh Tipo de sanitário usam os membros do agregado: Fora de casa mas dentro do quintal: Sanita ligada a rede pública de esgotos - shared	.00	.012	7236	0	QH109_21_sh Tipo de sanitário usam os membros do agregado: Fora de casa mas dentro do quintal: Sanita ligada a rede pública de esgotos - shared	.006	0.503901266	-6.96477E-05
QH109_22_sh Tipo de sanitário usam os membros do agregado: Fora de casa mas dentro do quintal: Sanita ligada a fossa séptica - shared	.01	.111	7236	0	QH109_22_sh Tipo de sanitário usam os membros do agregado: Fora de casa mas dentro do quintal: Sanita ligada a fossa séptica - shared	.019	0.168006735	-0.002139764
QH109_23_sh Tipo de sanitário usam os membros do agregado: Fora de casa mas dentro do quintal: Sanita ligada a fossa aberta (vala ou rio) - shared	.00	.048	7236	0	QH109_23_sh Tipo de sanitário usam os membros do agregado: Fora de casa mas dentro do quintal: Sanita ligada a fossa aberta (vala ou rio) - shared	.004	0.082326536	-0.00019387
QH109_24_sh Tipo de sanitário usam os membros do agregado: Fora de casa mas dentro do quintal: Retrete/latrina ligada a rede pública de esg - shared	.00	.024	7236	0	QH109_24_sh Tipo de sanitário usam os membros do agregado: Fora de casa mas dentro do quintal: Retrete/latrina ligada a rede pública de esg - shared	.003	0.123280398	-6.81861E-05
QH109_25_sh Tipo de sanitário usam os membros do agregado: Fora de casa mas dentro do quintal: Retrete/latrina ligada a fossa séptica - shared	.03	.175	7236	0	QH109_25_sh Tipo de sanitário usam os membros do agregado: Fora de casa mas dentro do quintal: Retrete/latrina ligada a fossa séptica - shared	.006	0.030976245	-0.001012353
QH109_26_sh Tipo de sanitário usam os membros do agregado: Fora de casa mas dentro do quintal: Retrete/latrina ligada a fossa aberta (vala - shared	.01	.121	7236	0	QH109_26_sh Tipo de sanitário usam os membros do agregado: Fora de casa mas dentro do quintal: Retrete/latrina ligada a fossa aberta (vala - shared	.005	0.037527188	-0.000568594
QH109_31_sh Tipo de sanitário usam os membros do agregado: Fora do quintal: Sanita ligada a rede pública de esgotos - shared	.00	.012	7236	0	QH109_31_sh Tipo de sanitário usam os membros do agregado: Fora do quintal: Sanita ligada a rede pública de esgotos - shared	-.001	-0.0450989	6.23343E-06
QH109_32_sh Tipo de sanitário usam os membros do agregado: Fora do quintal: Sanita ligada a fossa séptica - shared	.01	.085	7236	0	QH109_32_sh Tipo de sanitário usam os membros do agregado: Fora do quintal: Sanita ligada a fossa séptica - shared	.009	0.101020345	-0.000745382
QH109_33_sh Tipo de sanitário usam os membros do agregado: Fora do quintal: Sanita ligada a fossa aberta (vala ou rio) - shared	.00	.033	7236	0	QH109_33_sh Tipo de sanitário usam os membros do agregado: Fora do quintal: Sanita ligada a fossa aberta (vala ou rio) - shared	.003	0.087184451	-9.64963E-05

QH109_34_sh Tipo de sanitário usam os membros do agregado: Fora do quintal: Retrete/latrina ligada a rede pública de esgotos - shared	.00	.020	7236	0	QH109_34_sh Tipo de sanitário usam os membros do agregado: Fora do quintal: Retrete/latrina ligada a rede pública de esgotos - shared	.000	-0.01701691	7.05803E-06
QH109_35_sh Tipo de sanitário usam os membros do agregado: Fora do quintal: Retrete/latrina ligada a fossa séptica - shared	.01	.074	7236	0	QH109_35_sh Tipo de sanitário usam os membros do agregado: Fora do quintal: Retrete/latrina ligada a fossa séptica - shared	.002	0.023032548	-0.00012803
QH109_36_sh Tipo de sanitário usam os membros do agregado: Fora do quintal: Retrete/latrina ligada a fossa aberta (vala ou rio) - shared	.00	.045	7236	0	QH109_36_sh Tipo de sanitário usam os membros do agregado: Fora do quintal: Retrete/latrina ligada a fossa aberta (vala ou rio) - shared	.004	0.085676975	-0.000177975
QH109_41_sh Tipo de sanitário usam os membros do agregado: Balde / bacio / outro recipiente - shared	.00	.017	7236	0	QH109_41_sh Tipo de sanitário usam os membros do agregado: Balde / bacio / outro recipiente - shared	.000	-0.02434182	6.72984E-06
QH109_96_sh Tipo de sanitário usam os membros do agregado: Outro - shared	.00	.035	7236	0	QH109_96_sh Tipo de sanitário usam os membros do agregado: Outro - shared	.003	0.078631964	-9.79227E-05
QH113_1 Principal fonte de energia ou combustível que usa para cozinhar: Electricidade	.00	.045	7236	0	QH113_1 Principal fonte de energia ou combustível que usa para cozinhar: Electricidade	.020	0.436188212	-0.000906083
QH113_2 Principal fonte de energia ou combustível que usa para cozinhar: Gás natural	.09	.282	7236	0	QH113_2 Principal fonte de energia ou combustível que usa para cozinhar: Gás natural	.091	0.292879417	-0.02797985
QH113_3 Principal fonte de energia ou combustível que usa para cozinhar: Petróleo / parafina / querosene	.00	.054	7236	0	QH113_3 Principal fonte de energia ou combustível que usa para cozinhar: Petróleo / parafina / querosene	.012	0.213567033	-0.000621609
QH113_4 Principal fonte de energia ou combustível que usa para cozinhar: Carvão	.15	.356	7236	0	QH113_4 Principal fonte de energia ou combustível que usa para cozinhar: Carvão	.019	0.046111898	-0.008081003
QH113_5 Principal fonte de energia ou combustível que usa para cozinhar: Lenha/arbustos	.74	.439	7236	0	QH113_5 Principal fonte de energia ou combustível que usa para cozinhar: Lenha/arbustos	-0.079	-0.04685965	0.133500153
QH113_6 Principal fonte de energia ou combustível que usa para cozinhar: Palha/capim	.00	.047	7236	0	QH113_6 Principal fonte de energia ou combustível que usa para cozinhar: Palha/capim	.000	-0.00980928	2.1738E-05
QH113_7 Principal fonte de energia ou combustível que usa para cozinhar: Cartão/papelão	.01	.077	7236	0	QH113_7 Principal fonte de energia ou combustível que usa para cozinhar: Cartão/papelão	.001	0.008663522	-5.17908E-05
QH113_95 Principal fonte de energia ou combustível que usa para cozinhar: Não cozinham em casa	.01	.101	7236	0	QH113_95 Principal fonte de energia ou combustível que usa para cozinhar: Não cozinham em casa	.007	0.069004302	-0.000722709
QH115_1 Principal tipo de iluminação que utiliza: Electricidade da rede pública	.04	.205	7236	0	QH115_1 Principal tipo de iluminação que utiliza: Electricidade da rede pública	.085	0.39589338	-0.018138199
QH115_2 Principal tipo de iluminação que utiliza: Electricidade do gerador	.04	.187	7236	0	QH115_2 Principal tipo de iluminação que utiliza: Electricidade do gerador	.046	0.235714144	-0.008855335
QH115_3 Principal tipo de iluminação que utiliza: Electricidade de luz solar	.00	.060	7236	0	QH115_3 Principal tipo de iluminação que utiliza: Electricidade de luz solar	.005	0.087242969	-0.000314607
QH115_4 Principal tipo de iluminação que utiliza: Candeeiro a pilha	.04	.185	7236	0	QH115_4 Principal tipo de iluminação que utiliza: Candeeiro a pilha	-0.001	-0.00536506	0.000197567
QH115_5 Principal tipo de iluminação que utiliza: Candeeiro a gás ou petróleo	.15	.359	7236	0	QH115_5 Principal tipo de iluminação que utiliza: Candeeiro a gás ou petróleo	-0.001	-0.00286781	0.00051356
QH115_6 Principal tipo de iluminação que utiliza: Velas	.02	.154	7236	0	QH115_6 Principal tipo de iluminação que utiliza: Velas	.012	0.072664194	-0.001822009
QH115_7 Principal tipo de iluminação que utiliza: Lanterna	.60	.491	7236	0	QH115_7 Principal tipo de iluminação que utiliza: Lanterna	-0.032	-0.02631977	0.038835845
QH115_8 Principal tipo de iluminação que utiliza: Lenha	.07	.257	7236	0	QH115_8 Principal tipo de iluminação que utiliza: Lenha	-0.033	-0.12079654	0.009217407
QH115_9 Principal tipo de iluminação que utiliza: Não têm iluminação	.02	.154	7236	0	QH115_9 Principal tipo de iluminação que utiliza: Não têm iluminação	-0.013	-0.08392873	0.00210446
QH115_96 Principal tipo de iluminação que utiliza: Outro	.01	.114	7236	0	QH115_96 Principal tipo de iluminação que utiliza: Outro	-0.009	-0.07908909	0.001052158

QH121A Electricidade	.08	.269	7236	0	QH121A Electricidade	.082	0.280988942	-0.024026957
QH121B Rádio	.31	.463	7236	0	QH121B Rádio	.044	0.064776991	-0.029325861
QH121C Televisor	.14	.349	7236	0	QH121C Televisor	.089	0.218904083	-0.036207842
QH121D Telefone fixo	.00	.062	7236	0	QH121D Telefone fixo	.017	0.279472019	-0.001085629
QH121E Computador	.01	.096	7236	0	QH121E Computador	.049	0.511879115	-0.004783917
QH121F Geleira/arca	.05	.209	7236	0	QH121F Geleira/arca	.091	0.416829778	-0.019981268
QH121G Internet	.01	.116	7236	0	QH121G Internet	.055	0.470255294	-0.006456293
QH122A Telefone celular	.31	.463	7236	0	QH122A Telefone celular	.056	0.083565328	-0.037807356
QH122B Bicicleta	.04	.195	7236	0	QH122B Bicicleta	-.004	-0.02130423	0.000876692
QH122C Motorizada	.18	.382	7236	0	QH122C Motorizada	.017	0.036910876	-0.00795509
QH122D Carroça	.02	.131	7236	0	QH122D Carroça	-.009	-0.06462075	0.001154429
QH122E Carro/camião	.01	.115	7236	0	QH122E Carro/camião	.045	0.385940751	-0.005243907
QH122F Barco a motor	.00	.056	7236	0	QH122F Barco a motor	.013	0.22616462	-0.000721168
QH123 Algum membro deste agregado familiar tem conta bancária	.11	.317	7236	0	QH123 Algum membro deste agregado familiar tem conta bancária	.071	0.198737583	-0.025399753
QH142_11 Material principal do chão: Piso natural: Terra batida/areia	.90	.300	7236	0	QH142_11 Material principal do chão: Piso natural: Terra batida/areia	-.100	-0.03347496	0.301089673
QH142_21 Material principal do chão: Piso rudimentário: Madeira	.00	.017	7236	0	QH142_21 Material principal do chão: Piso rudimentário: Madeira	.003	0.16342306	-4.51819E-05
QH142_31 Material principal do chão: Piso acabado: Tacos de madeira	.00	.039	7236	0	QH142_31 Material principal do chão: Piso acabado: Tacos de madeira	.010	0.264816695	-0.000403181
QH142_32 Material principal do chão: Piso acabado: Mosaicos de cerâmica	.01	.078	7236	0	QH142_32 Material principal do chão: Piso acabado: Mosaicos de cerâmica	.043	0.551137844	-0.003371811
QH142_33 Material principal do chão: Piso acabado: Cimento	.09	.283	7236	0	QH142_33 Material principal do chão: Piso acabado: Cimento	.091	0.293108608	-0.028099008
QH142_34 Material principal do chão: Piso acabado: Mármore/granito	.00	.024	7236	0	QH142_34 Material principal do chão: Piso acabado: Mármore/granito	.012	0.491350244	-0.000271765
QH142_96 Material principal do chão: Outro	.00	.064	7236	0	QH142_96 Material principal do chão: Outro	.006	0.099862616	-0.000415748
QH143_11 Material principal do tecto: Tecto natural: Sem tecto	.01	.105	7236	0	QH143_11 Material principal do tecto: Tecto natural: Sem tecto	-.004	-0.03813546	0.000426333
QH143_12 Material principal do tecto: Tecto natural: Capim/palmeira	.28	.451	7236	0	QH143_12 Material principal do tecto: Tecto natural: Capim/palmeira	-.065	-0.10407861	0.041197783
QH143_21 Material principal do tecto: Tecto rudimentar: Palmeira / bambú	.01	.080	7236	0	QH143_21 Material principal do tecto: Tecto rudimentar: Palmeira / bambú	-.002	-0.02784025	0.000182013
QH143_23 Material principal do tecto: Tecto rudimentar: Cartão	.00	.059	7236	0	QH143_23 Material principal do tecto: Tecto rudimentar: Cartão	.000	-0.00121256	4.20386E-06
QH143_31 Material principal do tecto: Tecto acabado: Chapas de zinco	.68	.465	7236	0	QH143_31 Material principal do tecto: Tecto acabado: Chapas de zinco	.060	0.041120221	-0.088926072
QH143_32 Material principal do tecto: Tecto acabado: Madeira	.00	.029	7236	0	QH143_32 Material principal do tecto: Tecto acabado: Madeira	.001	0.047765297	-3.96393E-05
QH143_33 Material principal do tecto: Tecto acabado: Lousalite/fibrocimento	.00	.054	7236	0	QH143_33 Material principal do tecto: Tecto acabado: Lousalite/fibrocimento	.009	0.175174551	-0.000509864
QH143_34 Material principal do tecto: Tecto acabado: Telha cerâmica	.00	.037	7236	0	QH143_34 Material principal do tecto: Tecto acabado: Telha cerâmica	.012	0.309223783	-0.000427932
QH143_35 Material principal do tecto: Tecto acabado: Placa de betão	.00	.026	7236	0	QH143_35 Material principal do tecto: Tecto acabado: Placa de betão	.018	0.67488082	-0.000466658
QH143_36 Material principal do tecto: Tecto acabado: Telha	.00	.029	7236	0	QH143_36 Material principal do tecto: Tecto acabado: Telha	.010	0.351882331	-0.000292019
QH143_96 Material principal do tecto: Outro	.00	.070	7236	0	QH143_96 Material principal do tecto: Outro	.004	0.054247277	-0.000271236
QH144_11 Material principal das paredes exteriores da casa: Paredes naturais: Sem paredes	.01	.110	7236	0	QH144_11 Material principal das paredes exteriores da casa: Paredes naturais: Sem paredes	.002	0.01533126	-0.000190917
QH144_12 Material principal das paredes exteriores da casa: Paredes naturais: Caniço/palmeira/paus/bambú	.07	.253	7236	0	QH144_12 Material principal das paredes exteriores da casa: Paredes naturais: Caniço/palmeira/paus/bambú	-.036	-0.13374879	0.009842641

QH144_13 Material principal das paredes exteriores da casa: Paredes naturais: Barro	.12	.323	7236	0	QH144_13 Material principal das paredes exteriores da casa: Paredes naturais: Barro	.000	-0.00064236	8.59572E-05
QH144_21 Material principal das paredes exteriores da casa: Paredes rudimentares: Pau-a-pique	.18	.382	7236	0	QH144_21 Material principal das paredes exteriores da casa: Paredes rudimentares: Pau-a-pique	-0.038	-0.08250113	0.017763931
QH144_22 Material principal das paredes exteriores da casa: Paredes rudimentares: Pedra com barro	.00	.064	7236	0	QH144_22 Material principal das paredes exteriores da casa: Paredes rudimentares: Pedra com barro	-0.002	-0.03341587	0.000139117
QH144_23 Material principal das paredes exteriores da casa: Paredes rudimentares: Adobe	.53	.499	7236	0	QH144_23 Material principal das paredes exteriores da casa: Paredes rudimentares: Adobe	.003	0.002384394	-0.002702126
QH144_24 Material principal das paredes exteriores da casa: Paredes rudimentares: Madeira	.00	.041	7236	0	QH144_24 Material principal das paredes exteriores da casa: Paredes rudimentares: Madeira	.002	0.040564358	-6.73827E-05
QH144_25 Material principal das paredes exteriores da casa: Paredes rudimentares: Lata/cartão/papel/saco	.00	.061	7236	0	QH144_25 Material principal das paredes exteriores da casa: Paredes rudimentares: Lata/cartão/papel/saco	.001	0.01675504	-6.2753E-05
QH144_26 Material principal das paredes exteriores da casa: Paredes rudimentares: Zinco	.02	.126	7236	0	QH144_26 Material principal das paredes exteriores da casa: Paredes rudimentares: Zinco	.008	0.062657466	-0.001020824
QH144_31 Material principal das paredes exteriores da casa: Paredes acabadas: Cimento	.06	.230	7236	0	QH144_31 Material principal das paredes exteriores da casa: Paredes acabadas: Cimento	.078	0.319785432	-0.018910028
QH144_32 Material principal das paredes exteriores da casa: Paredes acabadas: Pedra com cal/cimento	.00	.068	7236	0	QH144_32 Material principal das paredes exteriores da casa: Paredes acabadas: Pedra com cal/cimento	.027	0.394564987	-0.001862706
QH144_33 Material principal das paredes exteriores da casa: Paredes acabadas: Tijolos	.00	.024	7236	0	QH144_33 Material principal das paredes exteriores da casa: Paredes acabadas: Tijolos	.013	0.532710336	-0.000294641
QH144_34 Material principal das paredes exteriores da casa: Paredes acabadas: Blocos de cimento	.00	.069	7236	0	QH144_34 Material principal das paredes exteriores da casa: Paredes acabadas: Blocos de cimento	.019	0.277566953	-0.001349096
QH144_96 Material principal das paredes exteriores da casa: Outro	.00	.035	7236	0	QH144_96 Material principal das paredes exteriores da casa: Outro	.002	0.051686547	-6.43668E-05
LAND Owns land	.79	.405	7236	0	LAND Owns land	-0.050	-0.0253557	0.097616044
memsleep Number of members per sleeping room	3.20	2.635	7236	0	memsleep Number of members per sleeping room	-0.025	0.021036279	0.030595943
QH118A_0 Vacas/bois: None	.8523	.35486	7236	0	QH118A_0 Vacas/bois: None	.041	0.017234636	-0.099425633
QH118A_1 Vacas/bois: 1-4	.0673	.25056	7236	0	QH118A_1 Vacas/bois: 1-4	-0.019	-0.06917535	0.004991613
QH118A_2 Vacas/bois: 5-9	.0301	.17095	7236	0	QH118A_2 Vacas/bois: 5-9	-0.020	-0.11583154	0.003598073
QH118A_3 Vacas/bois: 10+	.0503	.21859	7236	0	QH118A_3 Vacas/bois: 10+	-0.030	-0.13007234	0.006889745
QH118B_0 Cabritos: None	.7700	.42084	7236	0	QH118B_0 Cabritos: None	.040	0.021850848	-0.073168827
QH118B_1 Cabritos: 1-4	.1269	.33285	7236	0	QH118B_1 Cabritos: 1-4	-0.021	-0.05429485	0.007888995
QH118B_2 Cabritos: 5-9	.0491	.21601	7236	0	QH118B_2 Cabritos: 5-9	-0.012	-0.05321072	0.002745212
QH118B_3 Cabritos: 10+	.0540	.22610	7236	0	QH118B_3 Cabritos: 10+	-0.032	-0.13560218	0.007745866
QH118C_0 Porcos/leitões: None	.8325	.37344	7236	0	QH118C_0 Porcos/leitões: None	.048	0.021418154	-0.106454587
QH118C_1 Porcos/leitões: 1-4	.1349	.34162	7236	0	QH118C_1 Porcos/leitões: 1-4	-0.042	-0.10757039	0.016771357
QH118C_2 Porcos/leitões: 5-9	.0264	.16032	7236	0	QH118C_2 Porcos/leitões: 5-9	-0.017	-0.10143129	0.002749947
QH118C_3 Porcos/leitões: 10+	.0062	.07862	7236	0	QH118C_3 Porcos/leitões: 10+	-0.008	-0.10357526	0.000648156
QH118D_0 Ovelhas/carneiros: None	.9804	.13871	7236	0	QH118D_0 Ovelhas/carneiros: None	.009	0.001218119	-0.060854475
QH118D_1 Ovelhas/carneiros: 1-4	.0140	.11732	7236	0	QH118D_1 Ovelhas/carneiros: 1-4	-0.008	-0.0695512	0.000984537
QH118D_2 Ovelhas/carneiros: 5-9	.0043	.06532	7236	0	QH118D_2 Ovelhas/carneiros: 5-9	-0.002	-0.03136725	0.00013496
QH118D_3 Ovelhas/carneiros: 10+	.0014	.03715	7236	0	QH118D_3 Ovelhas/carneiros: 10+	-0.002	-0.06442791	8.91612E-05
QH118E_0 Coelhoos: None	.9858	.11846	7236	0	QH118E_0 Coelhoos: None	.006	0.00074023	-0.05126274
QH118E_1 Coelhoos: 1-4	.0091	.09507	7236	0	QH118E_1 Coelhoos: 1-4	-0.006	-0.06670546	0.000614025

QH118E_2 Coelhos: 5-9	.0037	.06097	7236	0
QH118E_3 Coelhos: 10+	.0014	.03715	7236	0
QH118F_0 Galinhas/patos: None	.5882	.49220	7236	0
QH118F_1 Galinhas/patos: 1-4	.1694	.37516	7236	0
QH118F_2 Galinhas/patos: 5-9	.1294	.33561	7236	0
QH118F_3 Galinhas/patos: 10+	.1130	.31667	7236	0
landarea	11.7696	18.61745	7236	3646

a. For each variable, missing values are replaced with the variable mean.

QH118E_2 Coelhos: 5-9	-0.001	-0.01864433	6.98289E-05
QH118E_3 Coelhos: 10+	-0.001	-0.03741049	5.17721E-05
QH118F_0 Galinhas/patos: None	.045	0.037340103	-0.053328684
QH118F_1 Galinhas/patos: 1-4	-0.023	-0.05101741	0.010407211
QH118F_2 Galinhas/patos: 5-9	-0.021	-0.05322521	0.007907745
QH118F_3 Galinhas/patos: 10+	-0.020	-0.05691117	0.007253559
landarea	.000	-0.00021493	-0.000234891

Extraction Method: Principal Component Analysis.
Component Scores.

Combined Scores

Urban Area

Coefficients ^a						
Model		Unstandardized Coefficients		Standardized Coefficients	t	Sig.
		B	Std. Error	Beta		
1	(Constant)	.609	.001		728.634	0.000
	urbscore					
	Urban wealth score	.878	.001	.996	1049.711	0.000

a. Dependent Variable: comscore Common wealth score

$$\text{Combined Score} = .609 + .878 * \text{Urban Score}$$

Rural

Coefficients ^a						
Model		Unstandardized Coefficients		Standardized Coefficients	t	Sig.
		B	Std. Error	Beta		
1	(Constant)	-.747	.002		-379.970	0.000
	rurscore Rural					
	wealth score	.483	.002	.945	245.635	0.000

a. Dependent Variable: comscore Common wealth score

$$\text{Combined Score} = -.747 + .483 * \text{Rural Score}$$

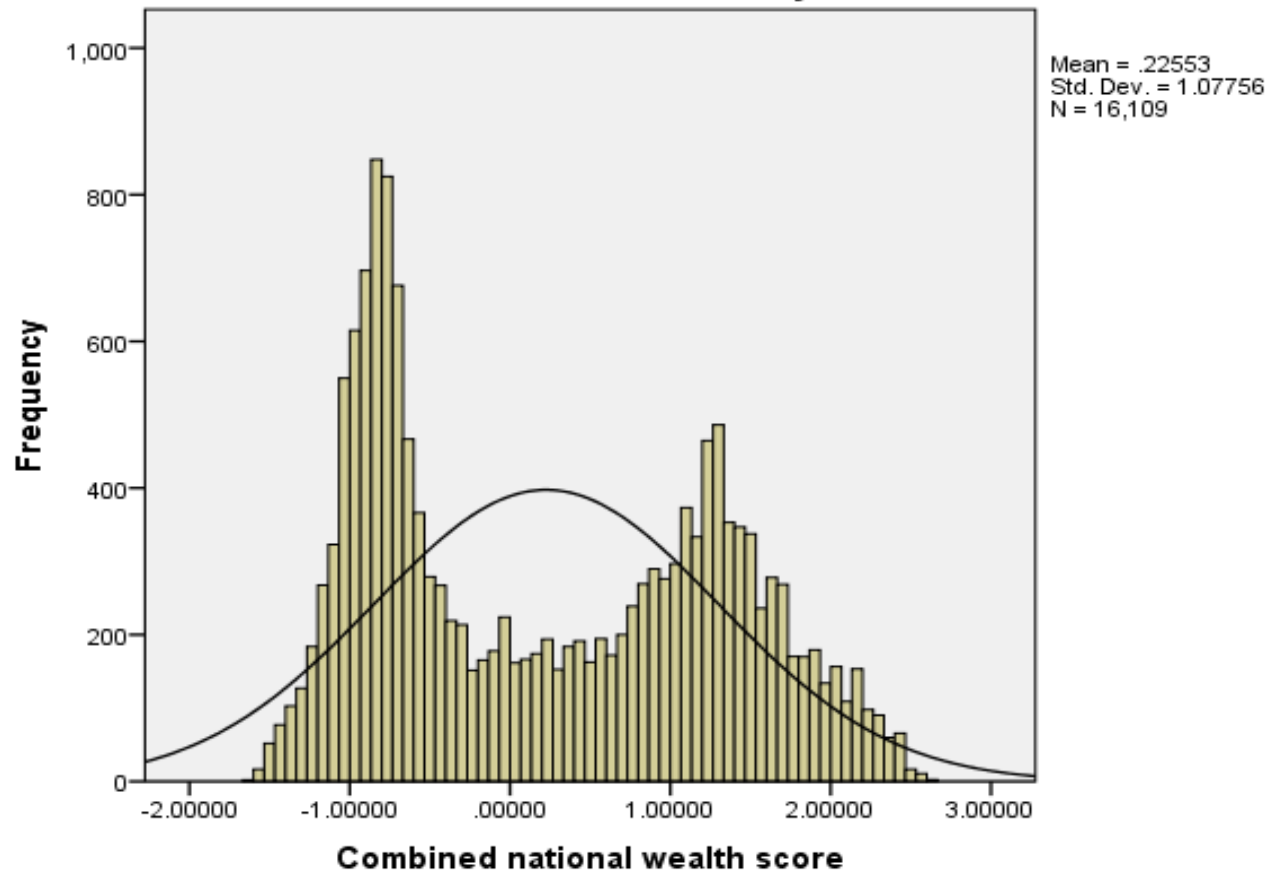
Combined Score

Statistics		
combscor Combined national wealth score		
N	Valid	16109
	Missing	0
Mean		.2255348
Std. Error of Mean		.00848999
Median		.0668507
Mode		2.35220
Std. Deviation		1.07755973
Skewness		.255
Std. Error of Skewness		.019
Kurtosis		-1.334
Std. Error of Kurtosis		.039
Minimum		-1.61059
Maximum		2.65471
Percentiles	20	-.8517589
	40	-.4760775

60	.6775813
80	1.3360846

histogram

Distribution of Households by Wealth Scores



Cases weighted by HH weights

	Ncombsco Combined wealth index					Nurb Scor Urban wealth index					Nrur Scor Rural wealth index				
	Lowest	Second	Middle	Fourth	Highest	Lowest	Second	Middle	Fourth	Highest	Lowest	Second	Middle	Fourth	Highest
QH101_11 Principal fonte de abastecimento de água para beber: Torneira: Dentro de casa	0.000	.004	.018	.028	.194	.007	.021	.023	.056	.263	0.000	0.000	0.000	.002	.018
QH101_12 Principal fonte de abastecimento de água para beber: Torneira: Dentro do quintal	.001	.005	.079	.204	.243	.018	.113	.206	.239	.241	0.000	.002	0.000	.001	.021
QH101_13 Principal fonte de abastecimento de água para beber: Torneira: Na casa do vizinho	.001	.045	.199	.229	.127	.130	.234	.226	.215	.093	0.000	0.000	.001	.007	.050
QH101_14 Principal fonte de abastecimento de água para beber: Torneira: Chafariz público	.028	.144	.165	.125	.048	.165	.154	.124	.094	.026	.018	.024	.048	.117	.198
QH101_21 Principal fonte de abastecimento de água para beber: Poço/cacimba: Poço protegido	.080	.131	.135	.067	.026	.177	.124	.078	.037	.021	.088	.061	.091	.096	.105
QH101_22 Principal fonte de abastecimento de água para beber: Poço/cacimba: Poço não protegido	.157	.139	.076	.012	.002	.142	.053	.015	.004	.001	.148	.150	.159	.136	.100
QH101_23 Principal fonte de abastecimento de água para beber: Poço/cacimba: Furo com bomba	.026	.031	.024	.005	.004	.029	.017	.006	.003	.004	.025	.031	.021	.030	.039
QH101_31 Principal fonte de abastecimento de água para beber: Água de nascente: Fonte protegida	.055	.062	.025	.005	.004	.049	.014	.004	.004	.005	.017	.061	.086	.070	.041
QH101_32 Principal fonte de abastecimento de água para beber: Água de nascente: Fonte não protegida	.106	.097	.016	.001	.000	.034	.006	.001	.000	0.000	.094	.126	.116	.131	.074
QH101_41 Principal fonte de abastecimento de água para beber: Água da chuva / chimpacas	.060	.009	.004	.004	.002	.005	.002	.005	.002	.001	.141	.026	.021	.013	.009
QH101_51 Principal fonte de abastecimento de água para beber: Camião cisterna	.002	.031	.126	.171	.189	.074	.129	.153	.206	.177	.002	.002	.002	.013	.102
QH101_61 Principal fonte de abastecimento de água para beber: Moto (três rodas)	0.000	.003	.026	.063	.052	.004	.044	.064	.060	.047	0.000	0.000	0.000	.004	.006
QH101_71 Principal fonte de abastecimento de água para beber: Carroça com tanque pequeno	0.000	.005	.014	.036	.037	.003	.020	.039	.031	.038	0.000	0.000	.000	0.000	.019

QH101_81 Principal fonte de abastecimento de água para beber: Lagoo/lagoa/riacho/canal/canal de irrigação	.476	.280	.062	.011	.001	.153	.031	.011	.004	.000	.459	.507	.437	.365	.202
QH101_91 Principal fonte de abastecimento de água para beber: Água engarrafada	0.000	.001	.002	.008	.059	.001	.002	.007	.017	.078	0.000	0.000	0.000	0.000	.006
QH101_96 Principal fonte de abastecimento de água para beber: Outro	.009	.013	.028	.032	.012	.010	.035	.038	.027	.004	.006	.011	.017	.015	.010
QH109_11 Tipo de sanitário usam os membros do agregado: Dentro de casa: Sanita ligada a rede pública de esgotos	0.000	.007	.016	.020	.143	.011	.010	.018	.025	.205	0.000	0.000	.000	.003	.030
QH109_12 Tipo de sanitário usam os membros do agregado: Dentro de casa: Sanita ligada a fossa séptica	.010	.054	.082	.209	.466	.035	.091	.177	.344	.500	.000	.015	.023	.072	.124
QH109_13 Tipo de sanitário usam os membros do agregado: Dentro de casa: Sanita ligada a fossa aberta (vala ou rio)	.000	.007	.003	.003	.000	.005	.003	.002	.002	0.000	0.000	.000	.003	.008	.008
QH109_14 Tipo de sanitário usam os membros do agregado: Dentro de casa: Retrete/latrina ligada a rede pública de esgotos	.005	.019	.022	.018	.010	.020	.020	.023	.010	.008	.001	.002	.011	.014	.028
QH109_15 Tipo de sanitário usam os membros do agregado: Dentro de casa: Retrete/latrina ligada a fossa séptica	.003	.018	.028	.038	.033	.019	.027	.034	.033	.040	.001	.002	.006	.024	.023
QH109_21 Tipo de sanitário usam os membros do agregado: Fora de casa mas dentro do quintal: Sanita ligada a rede pública de esgotos	0.000	.003	.010	.021	.024	.004	.010	.014	.033	.023	0.000	0.000	0.000	.003	.008
QH109_22 Tipo de sanitário usam os membros do agregado: Fora de casa mas dentro do quintal: Sanita ligada a fossa séptica	.009	.052	.146	.183	.150	.089	.159	.170	.203	.124	.006	.004	.020	.026	.113
QH109_23 Tipo de sanitário usam os membros do agregado: Fora de casa mas dentro do quintal: Sanita ligada a fossa aberta (vala ou rio)	.002	.010	.012	.006	.000	.014	.009	.009	.000	.000	0.000	.001	.005	.007	.013
QH109_24 Tipo de sanitário usam os membros do agregado: Fora de casa mas dentro do quintal: Retrete/latrina ligada a rede pública de esg	.002	.005	.004	.001	.000	.004	.005	.001	.000	.000	.002	.002	.005	.005	.002

QH109_25 Tipo de sanitário usam os membros do agregado: Fora de casa mas dentro do quintal: Retrete/latrina ligada a fossa séptica	.056	.122	.105	.050	.014	.086	.097	.055	.032	.008	.003	.065	.103	.164	.124
QH109_26 Tipo de sanitário usam os membros do agregado: Fora de casa mas dentro do quintal: Retrete/latrina ligada a fossa aberta (vala	.036	.044	.017	.004	.001	.027	.010	.004	.002	.000	.014	.047	.062	.051	.030
QH109_31 Tipo de sanitário usam os membros do agregado: Fora do quintal: Sanita ligada a rede pública de esgotos	.000	.004	.003	.005	.016	.003	.004	.006	.008	.018	0.000	.001	.000	.003	.002
QH109_32 Tipo de sanitário usam os membros do agregado: Fora do quintal: Sanita ligada a fossa séptica	.003	.016	.017	.009	.002	.018	.018	.006	.007	.001	.002	.002	.006	.013	.018
QH109_33 Tipo de sanitário usam os membros do agregado: Fora do quintal: Sanita ligada a fossa aberta (vala ou rio)	.001	.003	.002	.000	0.000	.002	.002	.000	0.000	0.000	.000	.002	.001	.005	.002
QH109_34 Tipo de sanitário usam os membros do agregado: Fora do quintal: Retrete/latrina ligada a rede pública de esgotos	0.000	.002	.001	.000	0.000	.002	.001	0.000	0.000	0.000	0.000	0.000	.001	.001	.001
QH109_35 Tipo de sanitário usam os membros do agregado: Fora do quintal: Retrete/latrina ligada a fossa séptica	.003	.011	.003	.001	0.000	.005	.002	0.000	0.000	0.000	.001	.004	.005	.015	.010
QH109_36 Tipo de sanitário usam os membros do agregado: Fora do quintal: Retrete/latrina ligada a fossa aberta (vala ou rio)	.001	.006	.003	.000	.002	.005	.001	.000	.003	0.000	.002	.000	.001	.007	.009
QH109_41 Tipo de sanitário usam os membros do agregado: Balde / bacio / outro recipiente	.002	.004	.008	.002	0.000	.009	.007	.003	0.000	0.000	.001	.002	0.000	.002	.003
QH109_61 Tipo de sanitário usam os membros do agregado: Nenhum sanitário / ar livre/mato	.818	.419	.132	.014	.000	.294	.084	.014	.001	.000	.962	.816	.664	.483	.282
QH109_96 Tipo de sanitário usam os membros do agregado: Outro	0.000	.001	.003	.001	0.000	.002	.002	.001	.001	0.000	0.000	0.000	0.000	.000	.001
QH109_11_sh Tipo de sanitário usam os membros do agregado: Dentro de casa: Sanita ligada a rede pública de esgotos - shared	0.000	.000	.004	.006	.010	.002	.004	.006	.009	.008	0.000	0.000	0.000	0.000	.001

QH109_12_sh Tipo de sanitário usam os membros do agregado: Dentro de casa: Sanita ligada a fossa séptica - shared	0.000	.008	.055	.104	.045	.017	.075	.106	.099	.024	0.000	0.000	0.000	.002	.018
QH109_13_sh Tipo de sanitário usam os membros do agregado: Dentro de casa: Sanita ligada a fossa aberta (vala ou rio) - shared	.000	.002	.003	.003	0.000	.003	.004	.002	.002	0.000	0.000	.001	.000	.002	.001
QH109_14_sh Tipo de sanitário usam os membros do agregado: Dentro de casa: Retrete/latrina ligada a rede pública de esgotos - shared	.000	.003	.012	.011	.001	.006	.018	.014	.002	0.000	0.000	0.000	.001	.001	.001
QH109_15_sh Tipo de sanitário usam os membros do agregado: Dentro de casa: Retrete/latrina ligada a fossa séptica - shared	.000	.003	.021	.025	.006	.010	.026	.029	.017	.001	0.000	0.000	.000	.001	.006
QH109_21_sh Tipo de sanitário usam os membros do agregado: Fora de casa mas dentro do quintal: Sanita ligada a rede pública de esgotos - shared	0.000	.002	.006	.010	.002	.006	.007	.010	.009	.001	0.000	0.000	0.000	0.000	.000
QH109_22_sh Tipo de sanitário usam os membros do agregado: Fora de casa mas dentro do quintal: Sanita ligada a fossa séptica - shared	.002	.037	.133	.185	.057	.092	.157	.208	.120	.027	0.000	.002	.005	.008	.051
QH109_23_sh Tipo de sanitário usam os membros do agregado: Fora de casa mas dentro do quintal: Sanita ligada a fossa aberta (vala ou rio) - shared	.000	.009	.014	.001	.001	.020	.013	.002	.001	0.000	0.000	0.000	.001	.003	.002
QH109_24_sh Tipo de sanitário usam os membros do agregado: Fora de casa mas dentro do quintal: Retrete/latrina ligada a rede pública de esg - shared	.001	.004	.003	.003	.000	.007	.002	.002	.003	0.000	0.000	.001	0.000	.001	.001
QH109_25_sh Tipo de sanitário usam os membros do agregado: Fora de casa mas dentro do quintal: Retrete/latrina ligada a fossa séptica - shared	.028	.066	.068	.047	.008	.104	.070	.057	.021	.004	.001	.020	.046	.038	.033
QH109_26_sh Tipo de sanitário usam os membros do agregado: Fora de casa mas dentro do quintal: Retrete/latrina ligada a fossa aberta (vala - shared	.008	.020	.018	.004	.000	.025	.014	.006	.001	0.000	.002	.008	.011	.020	.019
QH109_31_sh Tipo de sanitário usam os membros do agregado: Fora do quintal: Sanita ligada a rede pública de esgotos - shared	.000	.001	.004	.004	.007	.002	.005	.004	.007	.006	0.000	0.000	.001	0.000	0.000

QH109_32_sh Tipo de sanitário usam os membros do agregado: Fora do quintal: Sanita ligada a fossa séptica - shared	.002	.016	.027	.007	.002	.027	.028	.007	.003	.001	0.000	.000	.006	.007	.016
QH109_33_sh Tipo de sanitário usam os membros do agregado: Fora do quintal: Sanita ligada a fossa aberta (vala ou rio) - shared	.001	.002	.002	.002	0.000	.003	.002	.002	0.000	0.000	0.000	0.000	.001	.001	.003
QH109_34_sh Tipo de sanitário usam os membros do agregado: Fora do quintal: Retrete/latrina ligada a rede pública de esgotos - shared	0.000	.001	.000	0.000	0.000	.001	.000	0.000	0.000	0.000	0.000	0.000	.002	0.000	0.000
QH109_35_sh Tipo de sanitário usam os membros do agregado: Fora do quintal: Retrete/latrina ligada a fossa séptica - shared	.003	.013	.006	.003	0.000	.014	.003	.004	0.000	0.000	.002	.001	.007	.009	.011
QH109_36_sh Tipo de sanitário usam os membros do agregado: Fora do quintal: Retrete/latrina ligada a fossa aberta (vala ou rio) - shared	.001	.002	.002	0.000	.000	.001	.002	0.000	.000	0.000	.002	.002	.000	.003	.003
QH109_41_sh Tipo de sanitário usam os membros do agregado: Balde / bacio / outro recipiente - shared	.000	.000	.001	.000	0.000	.000	.001	.000	0.000	0.000	.000	0.000	0.000	0.000	.000
QH109_96_sh Tipo de sanitário usam os membros do agregado: Outro - shared	.000	.003	.007	.002	0.000	.004	.008	.002	.002	0.000	0.000	0.000	.003	0.000	.004
QH113_1 Principal fonte de energia ou combustível que usa para cozinhar: Electricidade	0.000	.001	.021	.032	.024	.002	.032	.035	.027	.020	0.000	0.000	0.000	.001	.005
QH113_2 Principal fonte de energia ou combustível que usa para cozinhar: Gás natural	.002	.066	.637	.939	.974	.213	.748	.935	.969	.976	0.000	0.000	.006	.014	.383
QH113_3 Principal fonte de energia ou combustível que usa para cozinhar: Petróleo / parafina / querosene	.000	.006	.034	.007	.000	.022	.034	.007	0.000	.000	0.000	.000	0.000	.001	.014
QH113_4 Principal fonte de energia ou combustível que usa para cozinhar: Carvão	.053	.398	.235	.010	0.000	.544	.153	.012	.002	0.000	.006	.030	.093	.252	.286
QH113_5 Principal fonte de energia ou combustível que usa para cozinhar: Lenha/arbustos	.935	.509	.052	.002	0.000	.199	.011	.002	0.000	0.000	.991	.958	.888	.709	.291
QH113_6 Principal fonte de energia ou combustível que usa para cozinhar: Palha/capim	.002	.002	.000	0.000	0.000	.001	.000	0.000	0.000	0.000	.002	.003	.002	.002	.002
QH113_7 Principal fonte de energia ou combustível que usa para cozinhar: Cartão/papelão	.004	.008	.002	0.000	0.000	.007	.001	0.000	0.000	0.000	0.000	.005	.004	.011	.003

QH113_8 Principal fonte de energia ou combustível que usa para cozinhar: Fezes de animais	0.000	0.000	0.000	0.000	0.000	0.000	0.000	0.000	0.000	0.000	0.000	0.000	0.000	0.000	0.000
QH113_95 Principal fonte de energia ou combustível que usa para cozinhar: Não cozinham em casa	.004	.009	.018	.009	.002	.011	.019	.010	.002	.003	.001	.004	.007	.008	.016
QH113_96 Principal fonte de energia ou combustível que usa para cozinhar: Outro	0.000	0.000	.001	0.000	0.000	.000	.001	0.000	0.000	0.000	0.000	0.000	0.000	0.000	0.000
QH115_1 Principal tipo de iluminação que utiliza: Electricidade da rede pública	.000	.006	.343	.866	.962	.060	.462	.854	.960	.966	0.000	.001	0.000	.001	.156
QH115_2 Principal tipo de iluminação que utiliza: Electricidade do gerador	.001	.033	.178	.099	.032	.054	.191	.105	.033	.031	.002	.002	.001	.011	.193
QH115_3 Principal tipo de iluminação que utiliza: Electricidade de luz solar	.002	.004	.003	.003	0.000	.001	.001	.003	0.000	0.000	.001	.003	.002	.006	.010
QH115_4 Principal tipo de iluminação que utiliza: Candeeiro a pilha	.041	.040	.026	.003	.001	.037	.018	.004	.001	0.000	.044	.046	.039	.046	.028
QH115_5 Principal tipo de iluminação que utiliza: Candeeiro a gás ou petróleo	.154	.212	.037	.000	0.000	.130	.017	.001	0.000	0.000	.055	.145	.259	.261	.125
QH115_6 Principal tipo de iluminação que utiliza: Velas	.007	.085	.103	.009	.001	.144	.099	.010	.002	0.000	.002	.005	.009	.029	.071
QH115_7 Principal tipo de iluminação que utiliza: Lanterna	.646	.583	.300	.014	.002	.546	.206	.017	.002	.002	.630	.665	.626	.614	.397
QH115_8 Principal tipo de iluminação que utiliza: Lenha	.099	.010	.002	0.000	0.000	.007	.001	0.000	0.000	0.000	.194	.089	.022	.005	.009
QH115_9 Principal tipo de iluminação que utiliza: Não têm iluminação	.028	.017	.005	0.000	0.000	.017	.003	0.000	0.000	0.000	.043	.028	.019	.014	.008
QH115_96 Principal tipo de iluminação que utiliza: Outro	.020	.011	.003	.005	.001	.004	.002	.006	.003	.001	.030	.018	.023	.013	.001
QH121A Electricidade	.014	.048	.369	.869	.976	.075	.464	.864	.957	.982	.008	.011	.025	.043	.271
QH121B Rádio	.219	.355	.531	.698	.873	.337	.559	.656	.827	.886	.212	.208	.278	.355	.565
QH121C Televisor	.017	.135	.645	.957	.996	.207	.750	.949	.991	.996	.005	.018	.038	.105	.518
QH121D Telefone fixo	.000	.001	.009	.016	.105	.002	.009	.013	.029	.142	0.000	.001	.000	.002	.012
QH121E Computador	0.000	.000	.022	.083	.612	.003	.025	.062	.233	.769	0.000	0.000	.000	0.000	.038
QH121F Geleira/arca	0.000	.004	.192	.789	.989	.014	.252	.743	.954	.995	0.000	0.000	0.000	.001	.205
QH121G Internet	0.000	.003	.043	.145	.640	.009	.053	.105	.321	.767	0.000	0.000	0.000	.003	.064
QH122A Telefone celular	.187	.373	.768	.953	.998	.479	.813	.935	.992	.999	.242	.163	.191	.303	.692
QH122B Bicicleta	.033	.032	.015	.026	.137	.024	.009	.022	.040	.187	.054	.025	.027	.036	.034
QH122C Motorizada	.152	.201	.229	.149	.149	.171	.198	.150	.138	.149	.182	.143	.159	.194	.341
QH122D Carroça	.031	.007	.008	.003	.016	.004	.005	.002	.006	.021	.077	.017	.006	.006	.021
QH122E Carro/camião	.002	.005	.030	.068	.517	.006	.034	.050	.199	.642	.002	.004	0.000	.004	.051
QH122F Barco a motor	.000	.002	.004	.003	.013	0.000	.003	.003	.002	.019	0.000	.000	0.000	.001	.009
QH123 Algum membro deste agregado familiar tem conta bancária	.029	.091	.377	.703	.963	.155	.415	.623	.903	.988	.038	.024	.030	.049	.368
QH142_11 Material principal do chão: Piso natural: Terra batida/areia	.999	.945	.354	.032	.002	.817	.250	.038	.010	.001	1.000	.999	.997	.981	.563

QH142_21 Material principal do chão: Piso rudimentário: Madeira	.000	0.000	.002	.000	.003	.000	.001	.001	.001	.004	0.000	.000	0.000	0.000	.003
QH142_31 Material principal do chão: Piso acabado: Tacos de madeira	0.000	.001	.019	.018	.011	.002	.023	.023	.008	.014	0.000	0.000	0.000	0.000	.012
QH142_32 Material principal do chão: Piso acabado: Mosaicos de cerâmica	0.000	0.000	.019	.114	.574	.001	.026	.078	.267	.706	0.000	0.000	0.000	0.000	.040
QH142_33 Material principal do chão: Piso acabado: Cimento	.000	.050	.602	.829	.401	.176	.697	.856	.708	.264	0.000	0.000	.002	.015	.374
QH142_34 Material principal do chão: Piso acabado: Mármore/granito	0.000	0.000	.000	.003	.008	0.000	.000	.002	.002	.012	0.000	0.000	0.000	0.000	.003
QH142_96 Material principal do chão: Outro	.000	.003	.004	.003	.000	.004	.002	.002	.004	0.000	0.000	.000	.001	.004	.006
QH143_11 Material principal do tecto: Tecto natural: Sem tecto	.015	.011	.019	.004	.001	.021	.012	.004	.002	.001	.014	.017	.011	.010	.014
QH143_12 Material principal do tecto: Tecto natural: Capim/palmeira	.454	.027	.003	.000	0.000	.011	.002	.001	0.000	0.000	.721	.471	.155	.039	.009
QH143_21 Material principal do tecto: Tecto rudimentar: Palmeira / bambú	.008	.003	.001	0.000	.000	.001	.000	0.000	0.000	.000	.004	.014	.006	.003	.005
QH143_22 Material principal do tecto: Tecto rudimentar: Madeira	0.000	.001	.004	0.000	.000	.002	.006	0.000	.000	.000	0.000	0.000	0.000	0.000	0.000
QH143_23 Material principal do tecto: Tecto rudimentar: Cartão	.003	.011	.002	.000	.000	.005	.002	0.000	.000	.000	.002	.002	.006	.019	.004
QH143_31 Material principal do tecto: Tecto acabado: Chapas de zinco	.517	.929	.923	.924	.519	.940	.922	.933	.843	.367	.257	.492	.815	.911	.928
QH143_32 Material principal do tecto: Tecto acabado: Madeira	0.000	.001	.002	.000	.003	.000	.001	.000	0.000	.005	0.000	0.000	.001	.002	.003
QH143_33 Material principal do tecto: Tecto acabado: Lousalite/fibrocimento	.001	.007	.036	.051	.198	.014	.045	.040	.119	.228	.002	.002	.001	.002	.015
QH143_34 Material principal do tecto: Tecto acabado: Telha cerâmica	.001	.000	.003	.010	.047	.001	.003	.013	.011	.064	0.000	.002	0.000	0.000	.005
QH143_35 Material principal do tecto: Tecto acabado: Placa de betão	0.000	0.000	.001	.008	.187	.000	.002	.006	.014	.276	0.000	0.000	0.000	0.000	.009
QH143_36 Material principal do tecto: Tecto acabado: Telha	0.000	.000	.004	.003	.028	.002	.003	.004	.009	.035	0.000	0.000	0.000	0.000	.004
QH143_96 Material principal do tecto: Outro	.001	.009	.002	.000	.015	.002	.001	.001	.001	.022	.001	.001	.004	.015	.004
QH144_11 Material principal das paredes exteriores da casa: Paredes naturais: Sem paredes	.006	.014	.016	.001	.001	.018	.012	.002	.000	.001	.007	.005	.005	.011	.020
QH144_12 Material principal das paredes exteriores da casa: Paredes naturais: Caniço/palmeira/paus/bambú	.092	.003	.002	.000	0.000	.002	.001	.001	0.000	0.000	.225	.047	.017	.003	.003

QH144_13 Material principal das paredes exteriores da casa: Paredes naturais: Barro	.105	.116	.080	.011	.000	.114	.055	.012	.004	.000	.095	.119	.101	.128	.096
QH144_21 Material principal das paredes exteriores da casa: Paredes rudimentares: Pau-a-pique	.243	.045	.007	.000	.001	.018	.001	.000	.001	0.000	.368	.260	.111	.051	.034
QH144_22 Material principal das paredes exteriores da casa: Paredes rudimentares: Pedra com barro	.003	.004	.004	.001	.002	.005	.005	.000	.002	.001	.002	.004	.004	.003	.002
QH144_23 Material principal das paredes exteriores da casa: Paredes rudimentares: Adobe	.541	.720	.316	.061	.009	.656	.229	.067	.022	.005	.289	.558	.743	.728	.485
QH144_24 Material principal das paredes exteriores da casa: Paredes rudimentares: Madeira	.001	.002	.002	.004	0.000	.001	.002	.004	.001	0.000	.003	0.000	.001	.001	.003
QH144_25 Material principal das paredes exteriores da casa: Paredes rudimentares: Lata/cartão/papel/saco	.002	.012	.001	.000	0.000	.001	.001	.000	0.000	0.000	0.000	.002	.008	.025	.002
QH144_26 Material principal das paredes exteriores da casa: Paredes rudimentares: Zinco	.006	.037	.050	.020	.005	.036	.053	.025	.009	.002	.008	.004	.007	.023	.061
QH144_31 Material principal das paredes exteriores da casa: Paredes acabadas: Cimento	.001	.037	.432	.745	.816	.123	.535	.722	.821	.810	0.000	.000	.004	.014	.245
QH144_32 Material principal das paredes exteriores da casa: Paredes acabadas: Pedra com cal/cimento	0.000	.001	.025	.025	.037	.005	.028	.025	.025	.044	0.000	0.000	0.000	0.000	.015
QH144_33 Material principal das paredes exteriores da casa: Paredes acabadas: Tijolos	0.000	.000	.006	.011	.013	.002	.007	.011	.010	.014	0.000	0.000	0.000	0.000	.004
QH144_34 Material principal das paredes exteriores da casa: Paredes acabadas: Blocos de cimento	.001	.003	.058	.120	.117	.019	.070	.131	.105	.121	.002	.001	0.000	0.000	.027
QH144_35 Material principal das paredes exteriores da casa: Paredes acabadas: Madeira	0.000	0.000	.000	0.000	0.000	0.000	.000	0.000	0.000	0.000	0.000	0.000	0.000	0.000	0.000
QH144_96 Material principal das paredes exteriores da casa: Outro	.000	.005	.001	.001	.000	.001	.002	.000	.000	0.000	0.000	.000	0.000	.012	.004
LAND Owns land	.915	.649	.252	.088	.066	.410	.173	.086	.071	.068	.971	.903	.878	.785	.546
memsleep Number of members per sleeping room	3.888	2.503	2.659	2.636	2.770	2.336	2.586	2.536	2.832	2.747	5.219	3.621	2.976	2.527	2.972
QH118A_0 Vacas/bois: None	.745	.954	.967	.987	.994	.967	.983	.989	.990	.991	.439	.832	.930	.952	.932
QH118A_1 Vacas/bois: 1-4	.138	.028	.018	.006	.002	.020	.009	.005	.004	.002	.248	.124	.054	.028	.037
QH118A_2 Vacas/bois: 5-9	.048	.009	.006	.002	.000	.006	.004	.002	.001	.000	.120	.024	.007	.008	.013
QH118A_3 Vacas/bois: 10+	.069	.009	.009	.005	.004	.007	.004	.004	.005	.006	.194	.020	.008	.011	.017
QH118B_0 Cabritos: None	.646	.910	.958	.987	.990	.960	.982	.990	.990	.988	.396	.719	.800	.893	.876
QH118B_1 Cabritos: 1-4	.219	.056	.023	.007	.003	.026	.009	.005	.004	.004	.294	.214	.147	.069	.066

QH118B_2 Cabritos: 5-9	.068	.028	.013	.001	.002	.012	.005	.001	.002	.001	.120	.049	.045	.032	.040
QH118B_3 Cabritos: 10+	.067	.006	.006	.004	.005	.003	.004	.003	.004	.007	.190	.018	.007	.006	.019
QH118C_0 Porcos/leitões: None	.689	.959	.977	.990	.996	.968	.985	.991	.993	.995	.356	.788	.909	.954	.948
QH118C_1 Porcos/leitões: 1-4	.254	.030	.017	.006	.003	.024	.010	.005	.005	.004	.524	.176	.070	.034	.040
QH118C_2 Porcos/leitões: 5-9	.046	.008	.004	.003	.000	.006	.004	.003	.000	.000	.093	.031	.016	.007	.009
QH118C_3 Porcos/leitões: 10+	.012	.003	.002	.001	.001	.002	.000	.001	.001	.001	.026	.005	.005	.005	.003
QH118D_0 Ovelhas/carneiros: None	.977	.993	.991	.996	.995	.992	.996	.998	.994	.994	.958	.982	.990	.993	.986
QH118D_1 Ovelhas/carneiros: 1-4	.018	.005	.007	.003	.004	.008	.003	.002	.003	.005	.033	.014	.008	.005	.008
QH118D_2 Ovelhas/carneiros: 5-9	.004	.001	.002	0.000	.001	.000	.001	0.000	.001	0.000	.007	.003	.002	.002	.006
QH118D_3 Ovelhas/carneiros: 10+	.001	.000	.000	.001	.000	0.000	0.000	0.000	.001	.001	.001	.000	.000	.001	.000
QH118E_0 Coelhos: None	.980	.991	.994	.996	.992	.992	.997	.998	.994	.989	.971	.986	.983	.992	.986
QH118E_1 Coelhos: 1-4	.012	.005	.005	.003	.005	.006	.002	.002	.004	.007	.023	.008	.007	.006	.004
QH118E_2 Coelhos: 5-9	.006	.003	.001	0.000	.002	.001	.000	0.000	.000	.002	.003	.007	.007	.001	.007
QH118E_3 Coelhos: 10+	.002	.001	0.000	.001	.001	.001	0.000	0.000	.001	.002	.003	0.000	.003	.001	.002
QH118F_0 Galinhas/patos: None	.390	.792	.867	.932	.943	.873	.901	.932	.939	.946	.104	.427	.605	.776	.747
QH118F_1 Galinhas/patos: 1-4	.261	.089	.056	.027	.021	.061	.046	.025	.033	.013	.303	.291	.193	.101	.073
QH118F_2 Galinhas/patos: 5-9	.187	.068	.043	.019	.016	.036	.030	.018	.018	.015	.283	.167	.124	.082	.088
QH118F_3 Galinhas/patos: 10+	.161	.050	.035	.022	.021	.030	.023	.026	.010	.026	.310	.115	.078	.041	.091
landarea	9.849	11.375	11.216	12.734	19.029	11.592	13.207	11.534	15.480	22.786	7.449	11.188	11.310	10.902	10.894